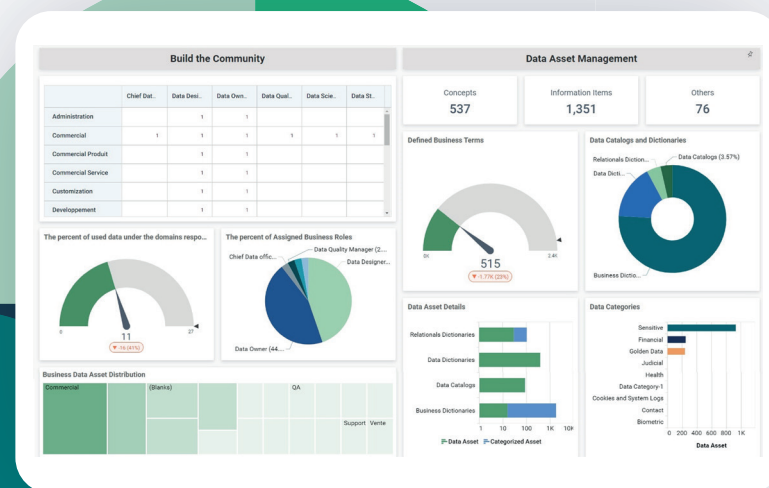


# Mettre en place un programme de gouvernance des données efficace

Un guide pratique pour gérer et partager les données avec HOPEX Data Governance



# Étapes clés pour mettre en place un programme de gouvernance des données efficace

Ce guide pratique, dédié aux Chief Data Officers et aux équipes data, présente une méthodologie éprouvée pour exploiter HOPEX Data Governance afin de :

- **Découvrir, documenter et gérer les métadonnées** pour générer automatiquement le catalogue de données et le glossaire métier,
- **Accélérer la mise en conformité** grâce à un suivi intégré,
- **Favoriser l'innovation** en permettant l'accès aux données pour l'ensemble de l'organisation.

## Une approche en 3 étapes



### Documenter

Découvrir et enrichir les métadonnées pour créer le catalogue de données et le glossaire métier



### Gérer

Organiser le contrôle des données pour garantir leur qualité et leur conformité réglementaire



### Suivre

Contrôler les activités de gouvernance et faciliter la culture des données dans l'entreprise



# Documenter : Découvrir et enrichir les métadonnées pour créer le catalogue de données et le glossaire métier

Pour optimiser la gestion opérationnelle des données et permettre la transformation de l'entreprise, il est primordial d'avoir une vue complète des données utilisées. Partant de la découverte automatique des métadonnées dans les systèmes, la description approfondie de chaque élément de données et de chaque concept métier est ensuite une étape nécessaire pour construire la base solide d'une stratégie de gouvernance des données.

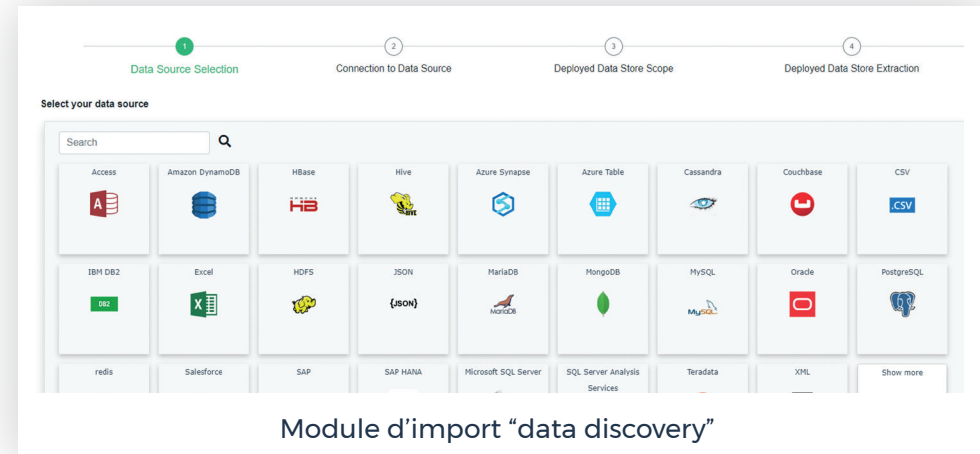


## Comment démarrer ?

- 1 Découvrir les données et créer des catalogues de données
- 2 Enrichir les données en mode collaboratif
- 3 Créer le glossaire métier et enrichir les concepts métiers
- 4 Naviguer des données techniques aux concepts métiers grâce au lignage vertical
- 5 Exploiter les processus métiers et le portefeuille d'applications



- Utiliser le module de découverte de HOPEX pour importer les métadonnées et générer le catalogue de données : 48 connecteurs disponibles dont Oracle, Microsoft SQL Server, Salesforce, Hadoop, Mongo DB, Excel, CRMs, ERPs, Fichiers...
- Créer la structure du catalogue de données et définir l'organisation, les parties-prenantes et leurs rôles.
- Évaluer la structure et la qualité des métadonnées à l'issue de la découverte : nombre d'éléments, présence de valeurs...



Module d'import "data discovery"



Description	Data Categories	tags	Realized Business Information	field Type
Organizations at stake				
Deployed Data Stores				
airpot_system				
rh_sighma_db				
stores				
brands	Sensitive, Connection da...		brands	
categories	Sensitive		categories	
customers	Sensitive, Contact, Civil ...		customers	
datatypes01	Cookies and System Logs		datatypes01	
datatypes02	Cookies and System Logs		datatypes02	
orders	Connection data		orders	
order_items	Connection data		order_items	
products	Golden Data		products	
staffs	Sensitive, Golden Data		staffs	

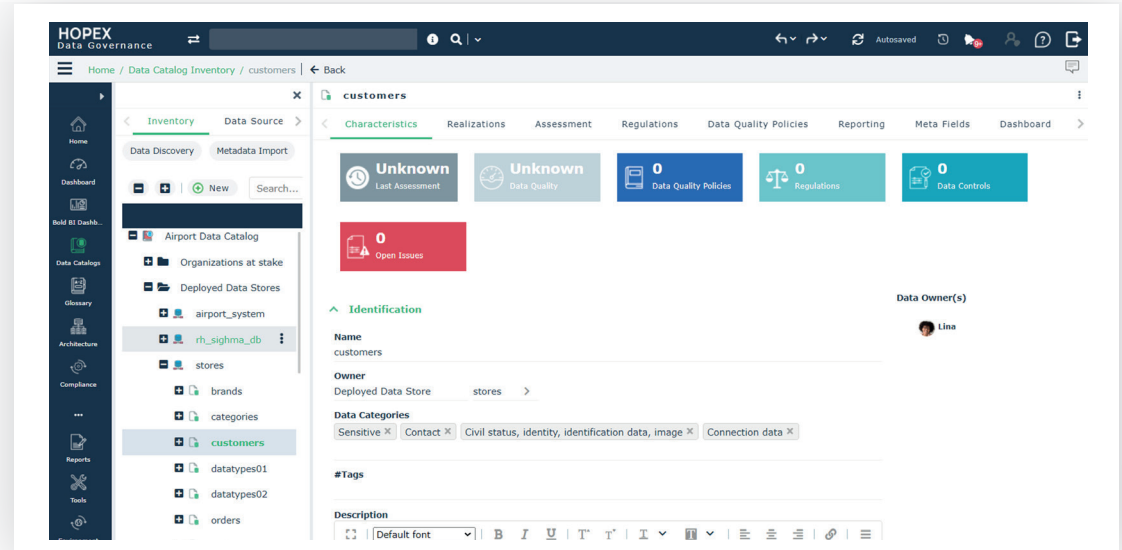
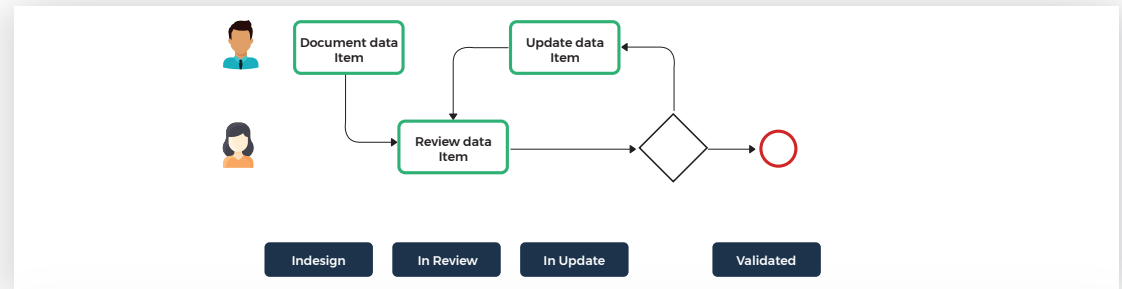
Catalogue de données généré



**Résultat :** Génération automatique et documentation simplifiée du catalogue de données.



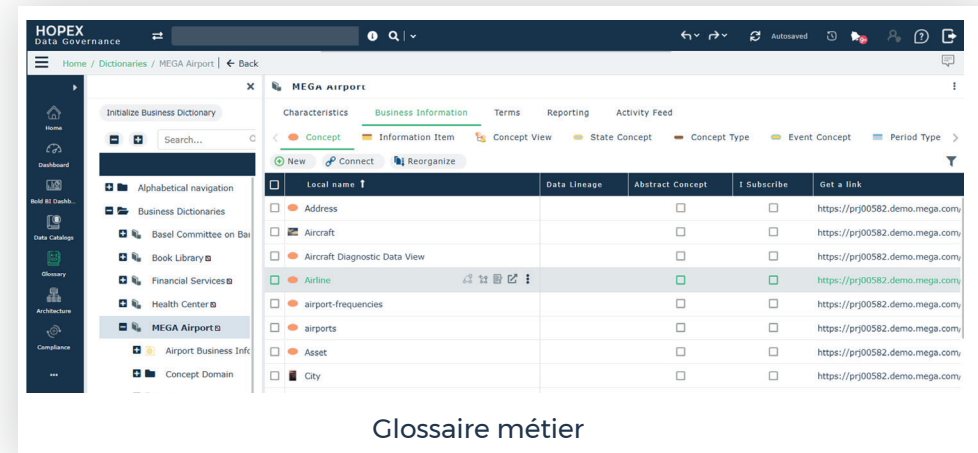
- Enrichir les données issues de la découverte avec les caractéristiques suivantes :
  - Nom,
  - Responsabilités (propriétaire de la donnée, data steward),
  - Description,
  - Catégories de données,
  - Tags personnalisés.
- Travailler en mode collaboratif entre Data Office Manager, Data Steward et propriétaire de la donnée en utilisant des workflows standards ou personnalisés (ces workflows peuvent être utilisés au niveau du catalogue de données ou du glossaire métier).
- Visualiser l'avancée du travail et le niveau de qualité et de conformité des données grâce aux indicateurs généraux de suivi.



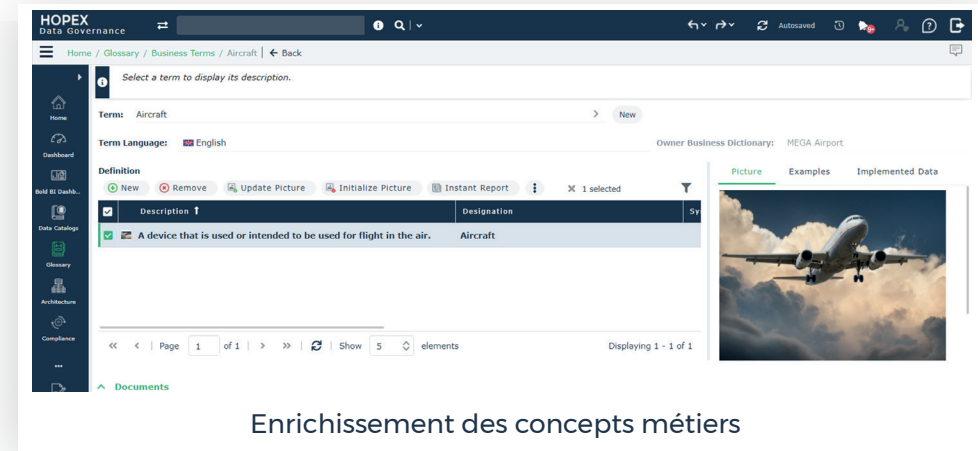
**Résultat :** Obtention de métadonnées classées et prêtes à être partagées via le catalogue de données.



- Créer le glossaire métier en un clic à partir du catalogue de données.
- Enrichir et décrire les concepts métiers avec les éléments suivants :
  - Description dans différentes langues,
  - Image descriptive,
  - Documents complémentaires (pdf, autres fichiers).



Glossaire métier



Enrichissement des concepts métiers

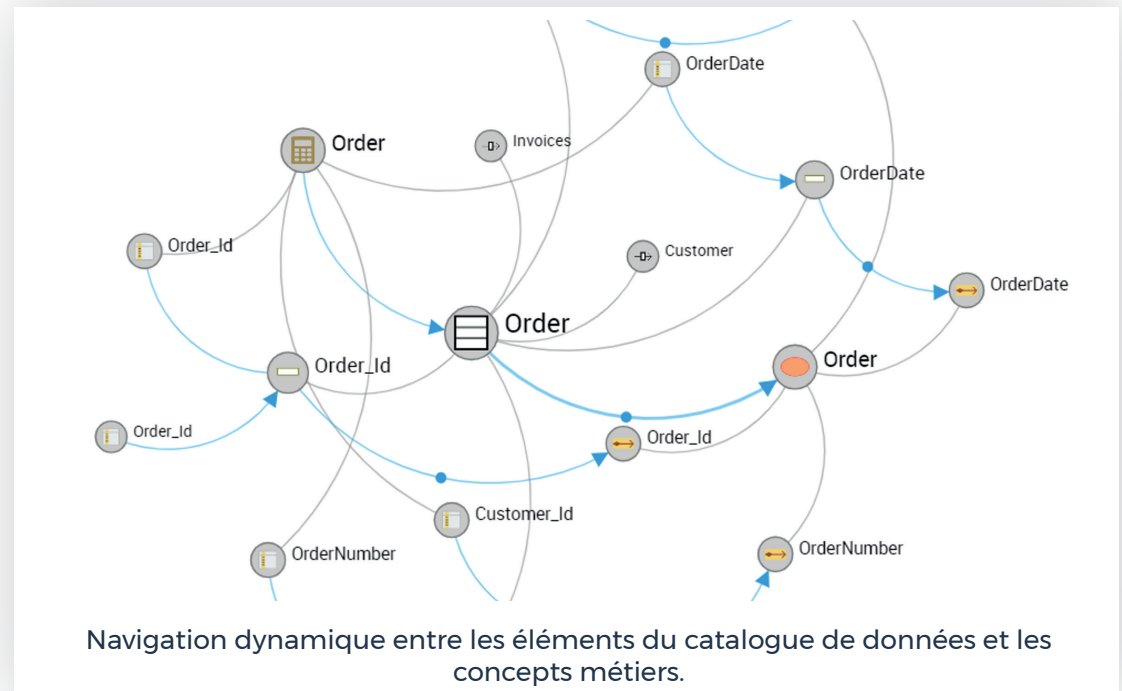


**Résultat :** Génération du glossaire métier en un clic et enrichissement des concepts métiers.



## Passer des données techniques aux concepts métiers grâce au lignage vertical

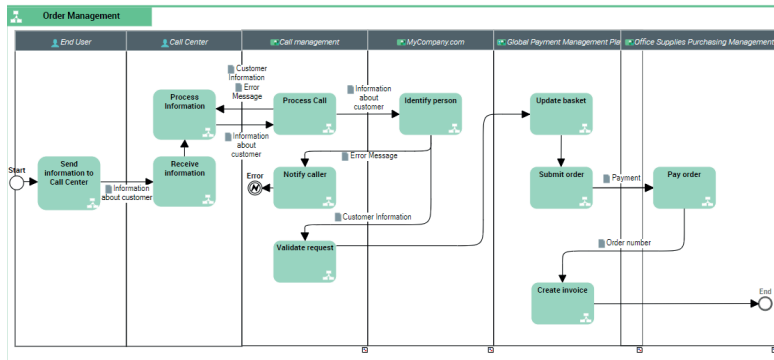
- Exploiter le lien créé entre les données techniques et les concepts métiers au moment de la génération du glossaire métier.
- Naviguer à travers ces données pour :
  - Visualiser les interconnexions entre les données, les liens avec les sources de données et les concepts métiers.
  - Effectuer une analyse d'impact pour :
    - mettre à jour les concepts métiers lorsque les données ou les sources de données évoluent,
    - rechercher et relier les données orphelines lors de la création de nouveaux concepts métiers.



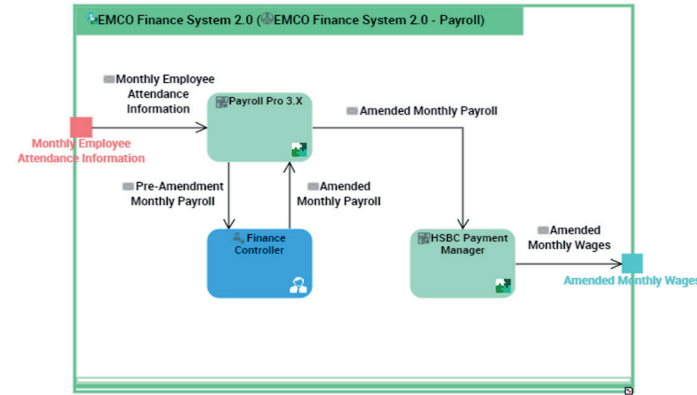
Navigation dynamique entre les éléments du catalogue de données et les concepts métiers.



**Résultat :** Visualisation directe des dépendances entre les éléments et analyse d'impact facilitée.



Processus métiers et flux de données



Applications et flux de données

- Analyser les modèles de processus opérationnels existants pour comprendre où les données sont créées, comment elles sont utilisées, transformées et éliminées.
- Appréhender la criticité des données par le biais du lien avec les processus métiers.
- Finaliser la création du catalogue de données et commencer à modéliser le cycle de vie des données.

- Exploiter l'inventaire des applications pour identifier quelles applications utilisent les données et dans quel but.
- Générer automatiquement le lignage de données à partir des applications.



**Résultat :** Génération simplifiée du catalogue de données, du lignage métier, et du cycle de vie des données grâce aux initiatives de modélisation et d'architecture d'entreprise.





# Gérer : Organiser le contrôle des données pour garantir leur qualité et leur conformité réglementaire

Afin d'instaurer la confiance autour des données et garantir leur conformité réglementaire, le recours aux contrôles internes est incontournable. Le meilleur niveau de qualité des données pourra être atteint en organisant des campagnes d'évaluations et en exécutant des plans de remédiation.



## Comment démarrer ?

- 1 Identifier les réglementations externes qui s'appliquent à l'organisation
- 2 Incorporer les politiques internes de qualité des données en vigueur
- 3 Évaluer et centraliser les mesures de la qualité des données
- 4 Lancer des campagnes de remédiation
- 5 Gérer les flux de données grâce au lignage horizontal



## Identifier les réglementations externes qui s'appliquent à l'organisation

- Ajouter et visualiser toutes les réglementations externes à respecter dans le module de conformité des données.
- Définir les contrôles de données à effectuer.

Avec le module UCF<sup>®</sup> :

- Sélectionner et importer les réglementations applicables.
- Obtenir des instructions sur la meilleure façon de les mettre en œuvre.

By Control Directives **Regulatory Frameworks**

Regulatory Frameworks represent authority documents issued by a governmental regulatory body.  
If you have a UCF license you can import regulatory content ready to use via the import wizard, otherwise you can manually create it via the New button.

	Applicable	Regulatory Frameworks
AICPA Reporting on Controls at a Service Organization SOC-2	<input type="checkbox"/>	285
Basel II	<input type="checkbox"/>	27
CobIT	<input type="checkbox"/>	40
COSO Enterprise Risk Management (2017)	<input type="checkbox"/>	5
COSO ERM	<input type="checkbox"/>	30
COSO Internal Control - Integrated Framework	<input type="checkbox"/>	1
Cross Border Privacy Assessment	<input type="checkbox"/>	7
<b>EU General Data Protection Regulation (GDPR)</b>	<input checked="" type="checkbox"/>	<b>7</b>
Chapter II. Principles	<input type="checkbox"/>	7
Chapter III. Rights of the data subject	<input type="checkbox"/>	4
Chapter IV. Controller and processor	<input type="checkbox"/>	5
Chapter V. Transfers of personal data to third countries or international organisations	<input type="checkbox"/>	6
Chapter VIII. Remedies, liability and penalties	<input type="checkbox"/>	4
Chapter IX. Provisions relating to specific processing situations	<input type="checkbox"/>	4
Chapter X. Delegated acts and implementing acts	<input type="checkbox"/>	1
IS Standards Guidelines Procedures for Auditing Control	<input type="checkbox"/>	4
ISO 27001-2013	<input type="checkbox"/>	20

Exemple de cadres réglementaires externes dans HOPEX



**Résultat :** Visibilité en temps réel des réglementations à suivre.



## Incorporer les politiques internes de qualité des données en vigueur

- Ajouter les politiques internes en matière de qualité des données pour compléter les réglementations externes.
- Définir leur priorité et le niveau attendu pour l'organisation.
- Les mettre à disposition de tous les utilisateurs dans un référentiel commun et éviter le travail en doublon.

Accessibility for brands		Medium	brands	Accessibility
Aircraft Registration Format Validity			Aircraft	Validity
Completeness for batches	High		batches	Completeness
Completeness for categories	Very High		categories	Completeness
Completeness for col_smallint	> 90%		col_smallint	Completeness
Completeness for Customer	High		Customer	Completeness
Completeness of Departure time			Scheduled Departure Time	Completeness
Confidence for brand_id	75%		brand_id	Confidence
Consistency for brand_name	High		brand_name	Consistency
Consistency for compaction_history	Medium		compaction_history	Consistency
Data Security for aggregates	Very High		aggregates	Data Security
Data Security for category_id	High		category_id	Data Security
Data Security for col_uuid	Medium		col_uuid	Data Security
Data Security for parent_repair_history	High		parent_repair_history	Data Security
Data Security for tables	Very High		tables	Data Security
Timeliness for events	High		events	Timeliness
Uniqueness for available_ranges	Medium		available_ranges	Uniqueness
Validity for active	Very High		active	Validity
Validity for dropped_columns	Medium		dropped_columns	Validity

Liste des règles de qualité dans HOPEX

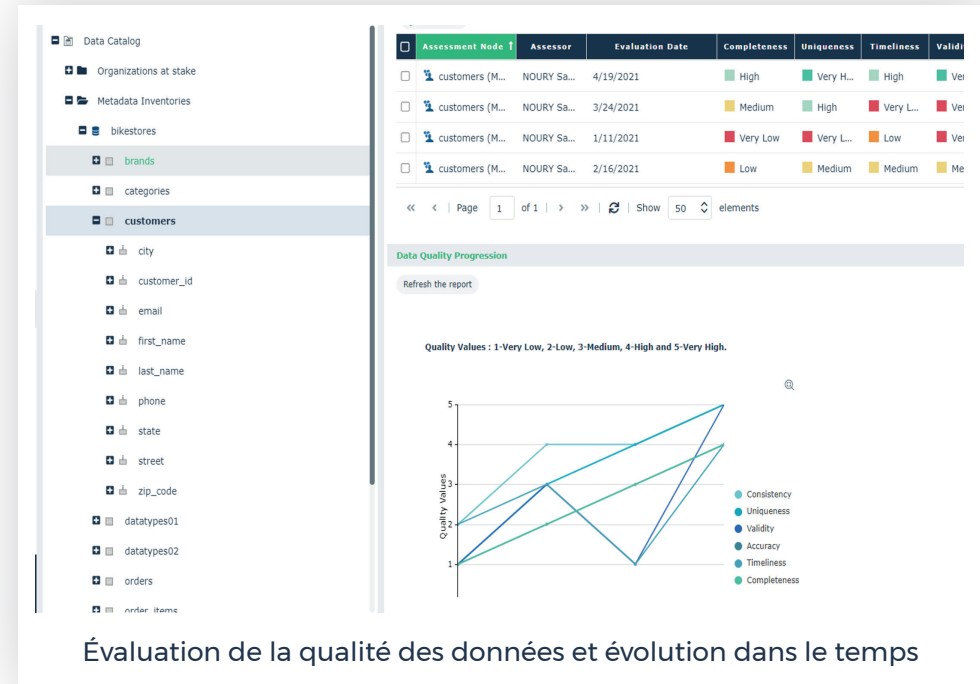


**Résultat :** Centralisation et partage des politiques internes de qualité des données.



## Évaluer et centraliser les mesures de la qualité des données

- Utiliser les questionnaires HOPEX pour réaliser des campagnes d'audit et mesurer la qualité des données en fonction de leur exhaustivité, de leur unicité, de leur actualité, de leur validité, de leur exactitude et de leur cohérence.
- Importer des mesures externes de qualité des données à partir des systèmes propriétaires ou d'outils tiers.
- Centraliser toutes les mesures dans HOPEX et effectuer un rapport sur les tendances globales de la qualité des données.



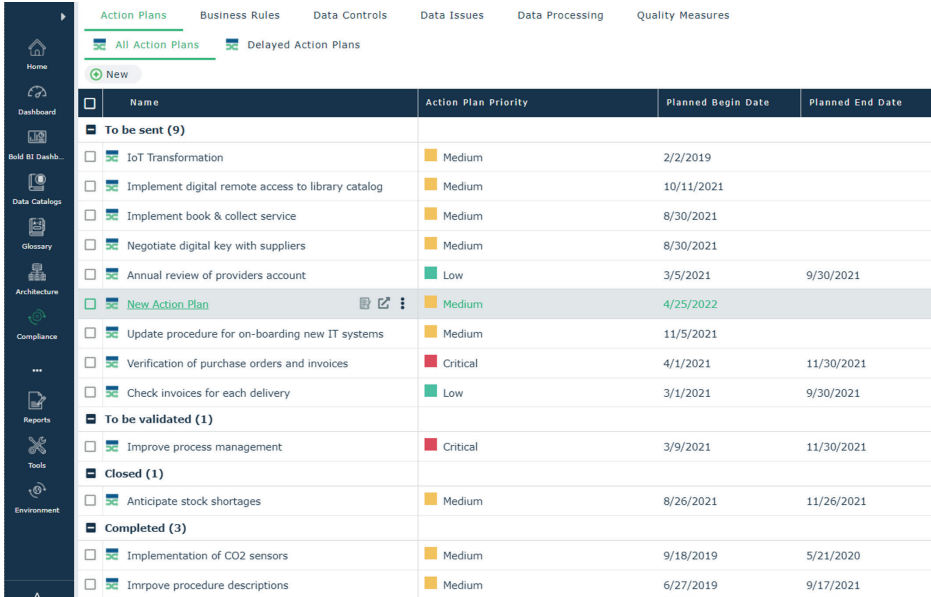
Évaluation de la qualité des données et évolution dans le temps



**Résultat :** Gestion des campagnes d'évaluation et obtention d'une vue d'ensemble de la qualité des données.

# Lancer des campagnes de remédiation

- Créer des campagnes de remédiation pour améliorer la qualité des données.
- Assigner des contributeurs pour chaque plan d'action et assurer le suivi de leurs progrès.
- Collaborer avec les responsables de la conformité en partageant cette vue globale.



The screenshot shows a web interface for managing action plans. The top navigation bar includes 'Action Plans', 'Business Rules', 'Data Controls', 'Data Issues', 'Data Processing', and 'Quality Measures'. Below this, there are tabs for 'All Action Plans' and 'Delayed Action Plans'. A 'New' button is visible. The main content is a table with columns: 'Name', 'Action Plan Priority', 'Planned Begin Date', and 'Planned End Date'. The table is grouped into sections: 'To be sent (9)', 'To be validated (1)', 'Closed (1)', and 'Completed (3)'. A 'New Action Plan' row is highlighted.

Name	Action Plan Priority	Planned Begin Date	Planned End Date
<b>To be sent (9)</b>			
IoT Transformation	Medium	2/2/2019	
Implement digital remote access to library catalog	Medium	10/11/2021	
Implement book & collect service	Medium	8/30/2021	
Negotiate digital key with suppliers	Medium	8/30/2021	
Annual review of providers account	Low	3/5/2021	9/30/2021
<b>New Action Plan</b>	Medium	4/25/2022	
Update procedure for on-boarding new IT systems	Medium	11/5/2021	
Verification of purchase orders and invoices	Critical	4/1/2021	11/30/2021
Check invoices for each delivery	Low	3/1/2021	9/30/2021
<b>To be validated (1)</b>			
Improve process management	Critical	3/9/2021	11/30/2021
<b>Closed (1)</b>			
Anticipate stock shortages	Medium	8/26/2021	11/26/2021
<b>Completed (3)</b>			
Implementation of CO2 sensors	Medium	9/18/2019	5/21/2020
Improve procedure descriptions	Medium	6/27/2019	9/17/2021

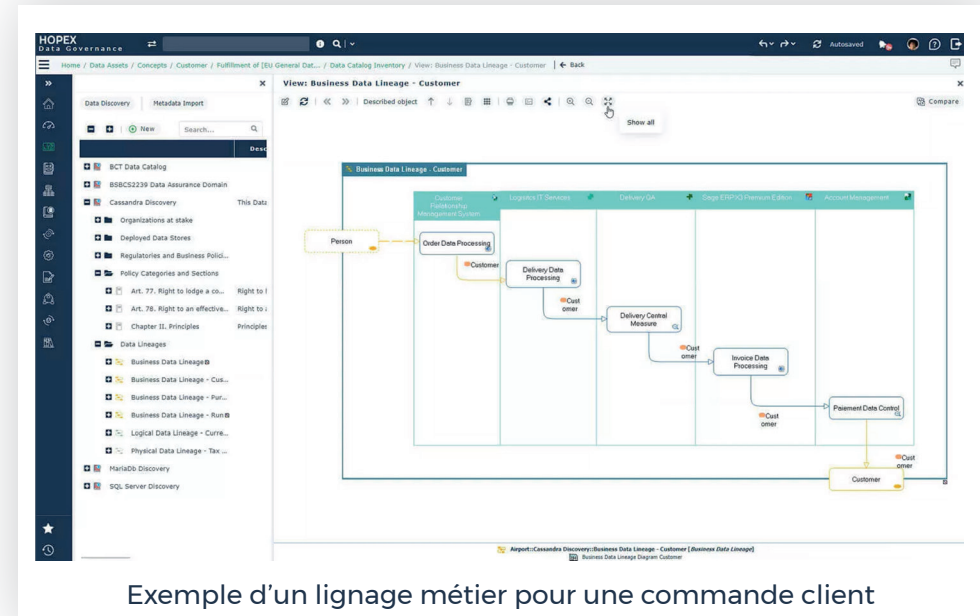
Liste des campagnes de remédiation et des plans d'action



**Résultat :** Suivi et collaboration sur les campagnes de remédiation via une vue centralisée.



- Créer des lignages métiers pour mettre en évidence les flux de données et les transformations nécessaires.
- Permettre aux business analysts de savoir d'où viennent les données et comment elles sont utilisées.
- Faciliter la compréhension des responsables de la conformité sur la façon dont les données sont utilisées à des fins réglementaires.



**Résultat :** Obtention d'une vue schématisée des flux de données, exploitable par les utilisateurs et les régulateurs.



# Suivre : Contrôler les activités de gouvernance et faciliter la culture des données dans l'entreprise

L'utilisation d'un outil de gouvernance des données permet notamment un meilleur suivi des initiatives mises en oeuvre ainsi que le partage de l'information dans toute l'entreprise. Ce partage est crucial car il permet de rassembler la connaissance des données métiers afin de favoriser leur réutilisation et permettre l'innovation et la transformation de l'entreprise.



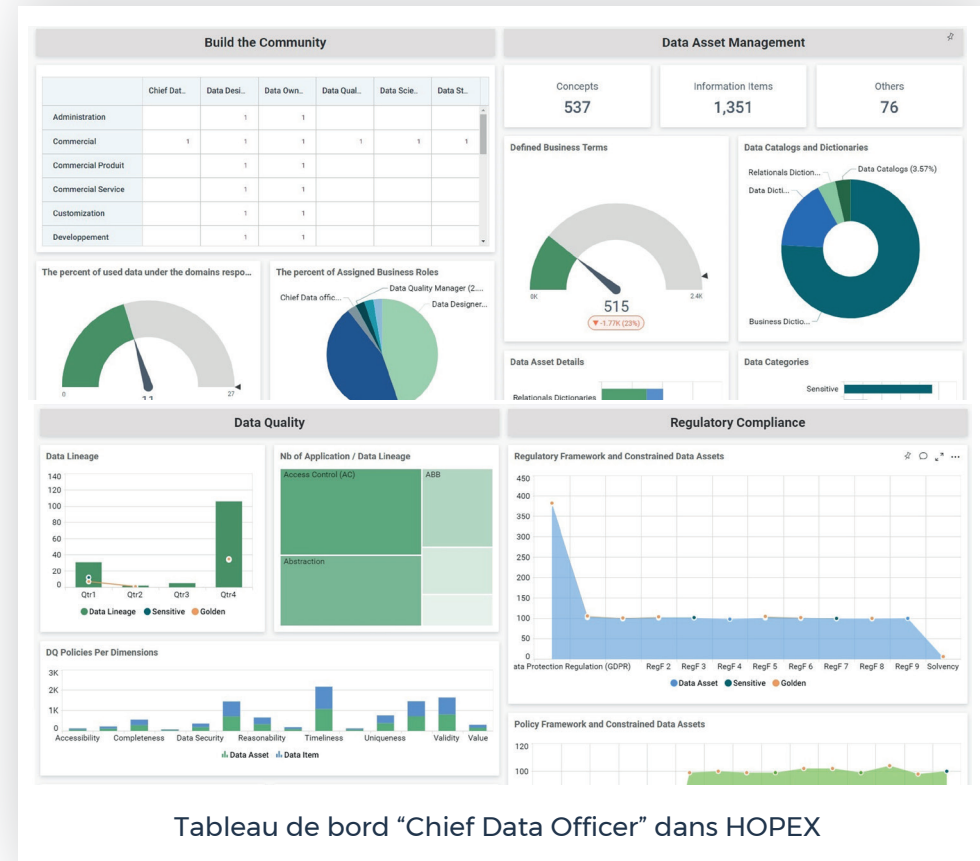
## Comment démarrer ?

- 1 Visualiser et partager l'évolution des initiatives de gouvernance des données
- 2 Favoriser la réutilisation des données et l'innovation
- 3 Etendre l'accès à la donnée

# Visualiser et partager l'évolution des initiatives de gouvernance des données

Utiliser les tableaux de bord prêts à l'emploi pour obtenir et partager une vue d'ensemble de toutes les initiatives :

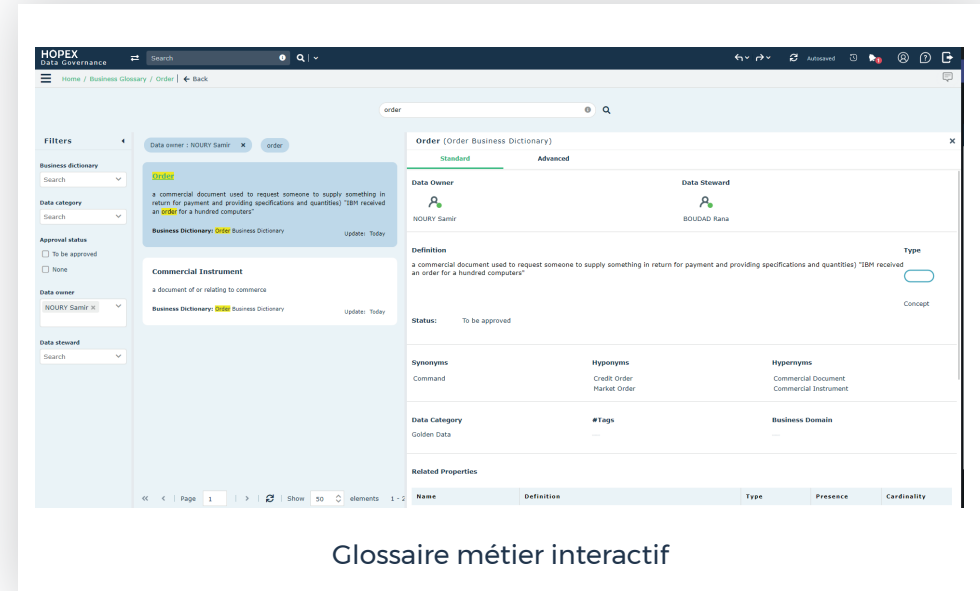
- Suivre l'évolution de la "communauté" : le nombre de propriétaires ou de contributeurs par ligne de métier et par type de donnée,
- Suivre l'avancement de la découverte des données et de la documentation,
- Contrôler la qualité des données et assurer le suivi des mesures correctives en cours,
- Obtenir une vue d'ensemble des initiatives de conformité réglementaire.



**Résultat :** Un tableau de bord clé en main pour suivre l'avancement des initiatives de gouvernance des données



- Partager la connaissance des données au sein de l'entreprise grâce à un moteur de recherche exploitant le glossaire métier.
- Permettre aux utilisateurs de sélectionner des concepts métiers ou tout autre élément de donnée.
- Favoriser la réutilisation des données et l'innovation grâce à la mise à disposition de données fiables et à jour.



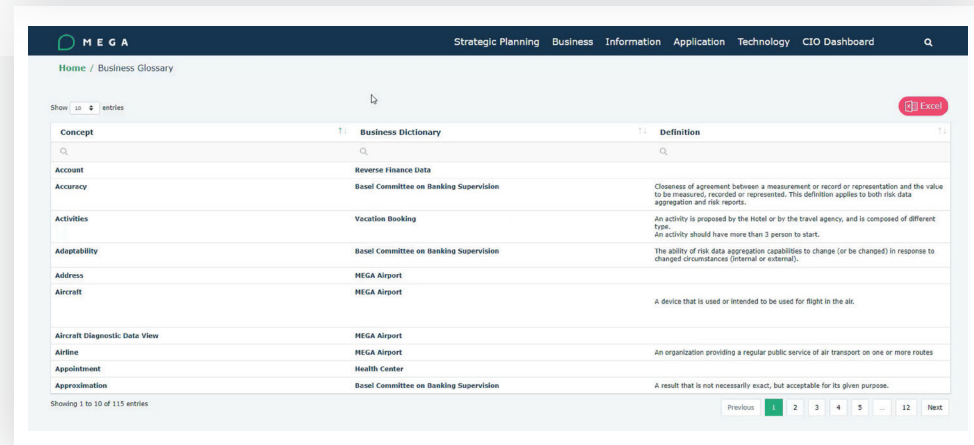
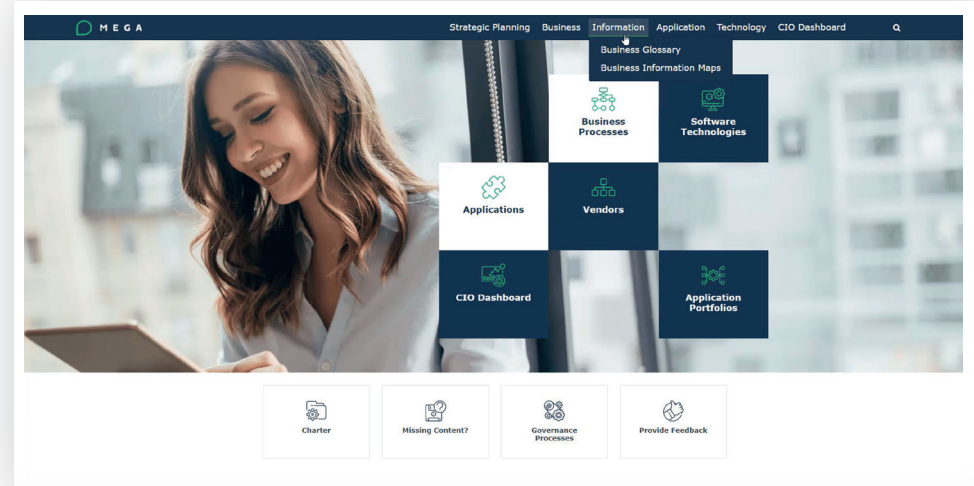
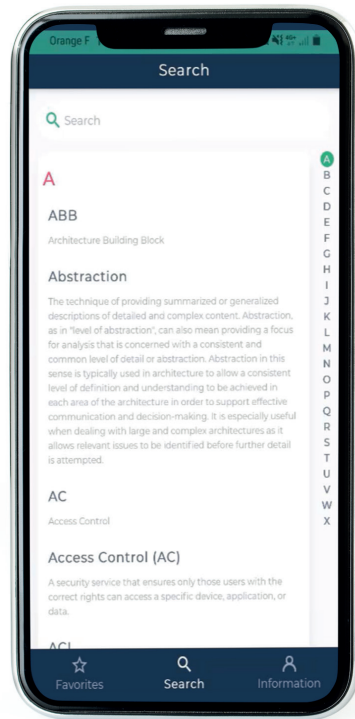
**Résultat :** L'accès et l'export rapide de données via un moteur de recherche.



## Etendre l'accès à la donnée

Mettre le catalogue de données et le glossaire métier à la disposition de tous les employés avec :

- le portail d'entreprise HOPEX 360,
- l'application mobile.



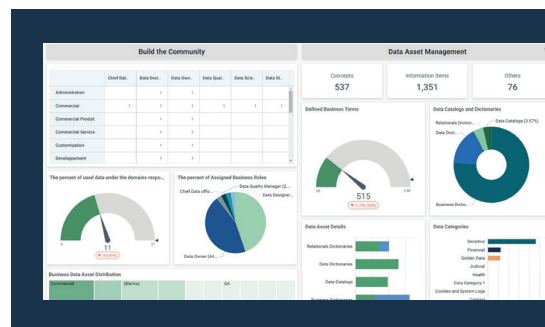
**Résultat :** Un accès étendu à la donnée pour tous les employés de l'entreprise sur ordinateur ou mobile.

# Faciliter la prise de décisions avec une gouvernance des données optimale

La mise en place d'un programme efficace de gouvernance des données nécessite l'emploi d'une solution capable de documenter rapidement les données, de garantir leur fiabilité et de faciliter leur accès au sein de l'ensemble de l'organisation. Notre solution, HOPEX Data Governance, est construite sur une plateforme unique et collaborative permettant aussi bien aux responsables métier qu'aux responsables de données de partager le même niveau de connaissance, de prendre ainsi de meilleures décisions et de favoriser la croissance de l'entreprise.

**En suivant cette approche pragmatique avec HOPEX Data Governance, les entreprises peuvent :**

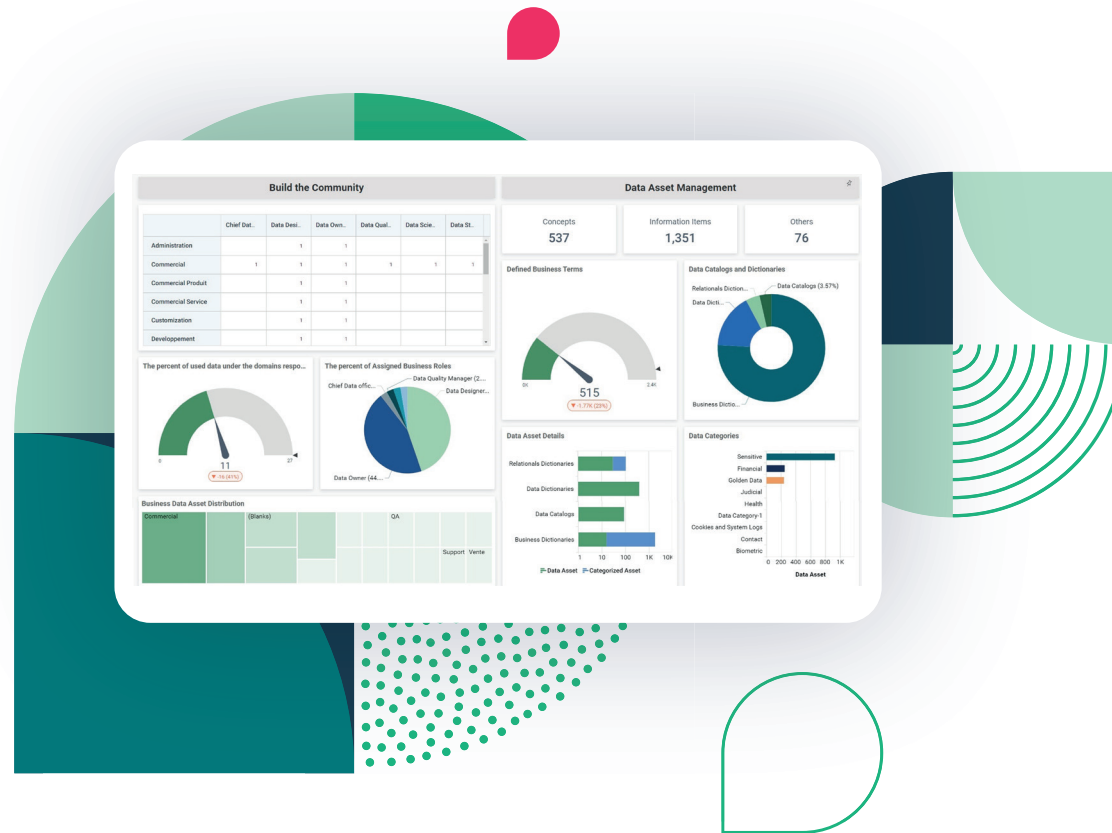
- Générer rapidement un catalogue de données et un glossaire métier grâce à la découverte automatique des métadonnées,
- Gérer la conformité en respectant toutes les réglementations et en mesurant continuellement la qualité des données,
- Fédérer la "communauté" et favoriser l'accès à la donnée grâce à une plateforme collaborative.



**Passez à la prochaine étape !**

Démarrez votre programme de gouvernance des données et découvrez notre solution.

**Essayer HOPEX  
gratuitement**



## A propos de MEGA International

MEGA International est un éditeur de logiciels SaaS offrant des solutions logicielles dans le domaine de l'architecture d'entreprise, l'analyse des processus métier, la gouvernance des données et la gestion des risques et conformité. La plateforme SaaS HOPEX, créée par MEGA, propose un référentiel unique partagé qui aide les organisations à collecter, visualiser et analyser des informations pour planifier et s'adapter aux changements.

[www.mega.com/fr](http://www.mega.com/fr)

