

Étude Cyberattaques 2022

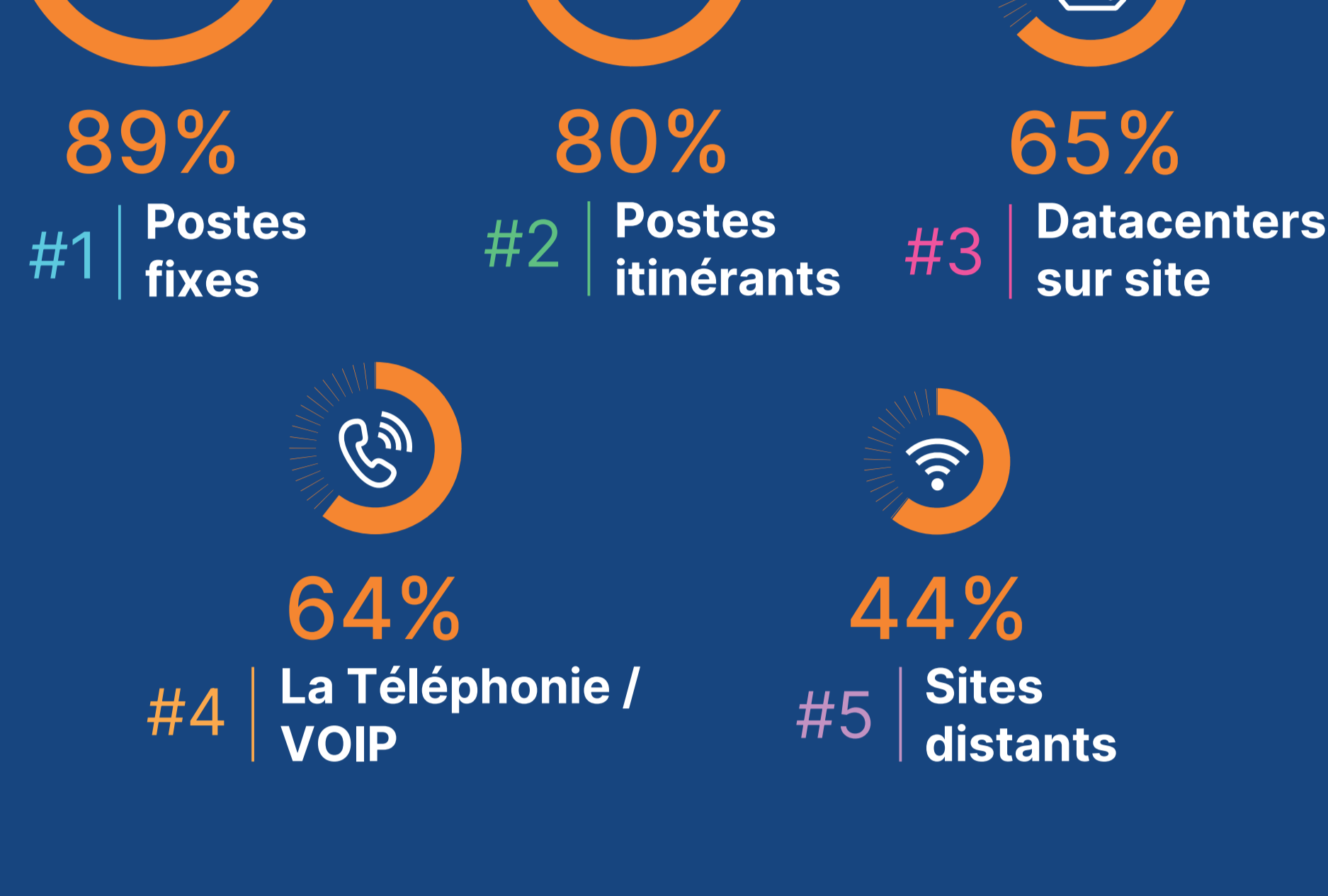
Comment les DSI assurent la Sécurité de leurs infrastructures Web et Cloud ?

En 2022, **69% des DSI** signalent une augmentation des attaques

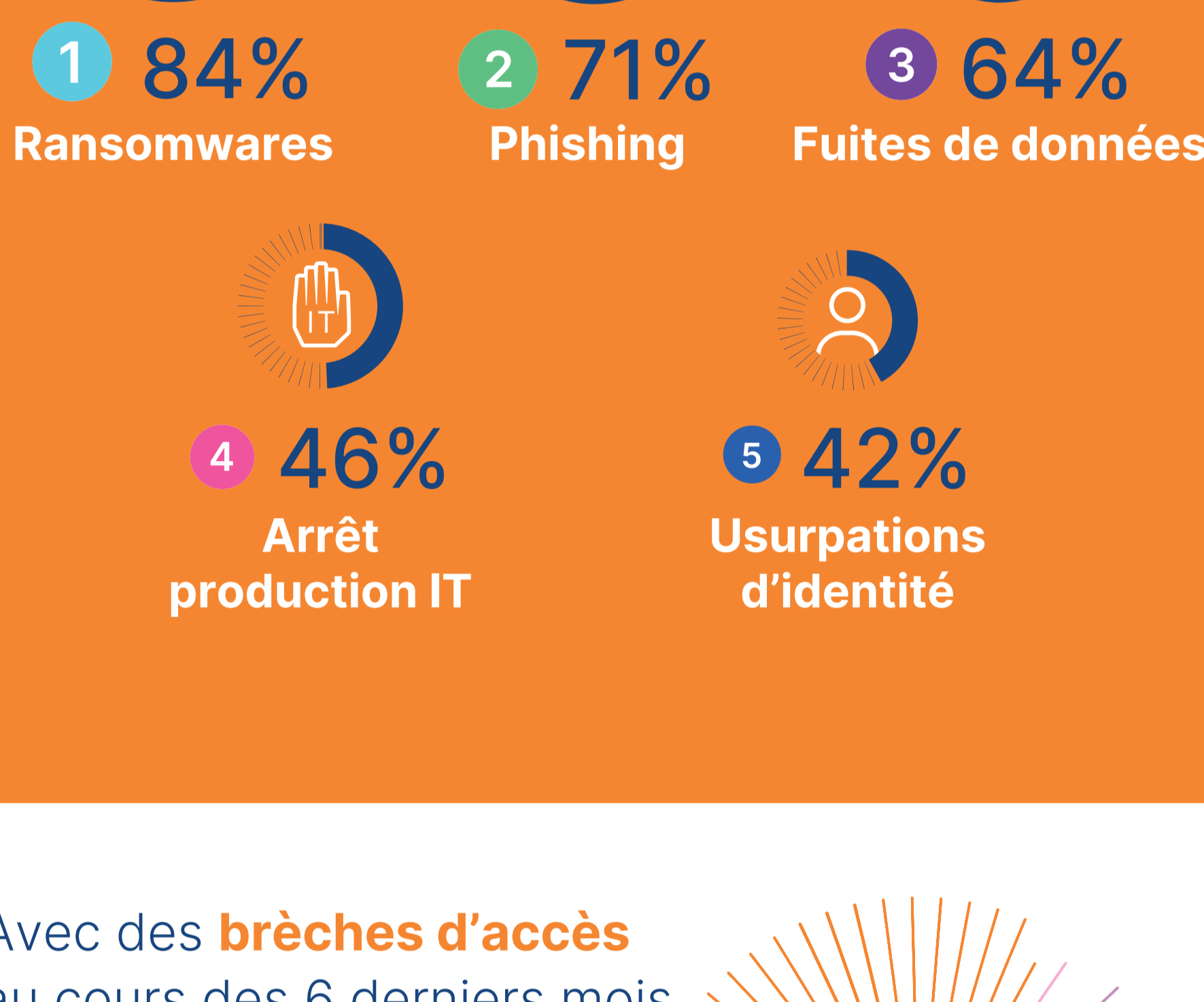
34% estiment que la **Protection** de leur organisation est **moyenne ou insuffisante**.

→ Les DSI sont davantage satisfaits concernant la gestion du **Réseau** : **84%** considèrent leur performance comme **bonne ou très bonne**.

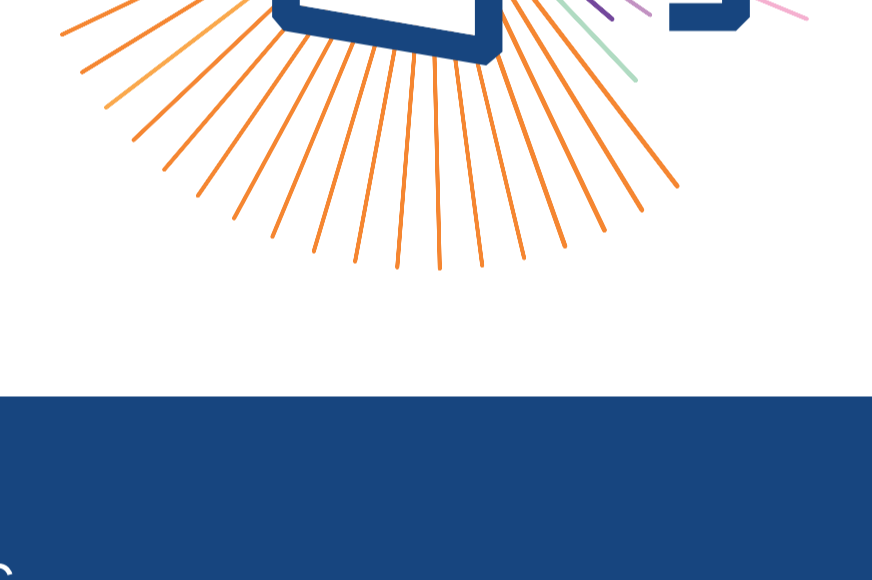
Dans le **Top 5** des priorités de protection d'infrastructures IT, les DSI choisissent :



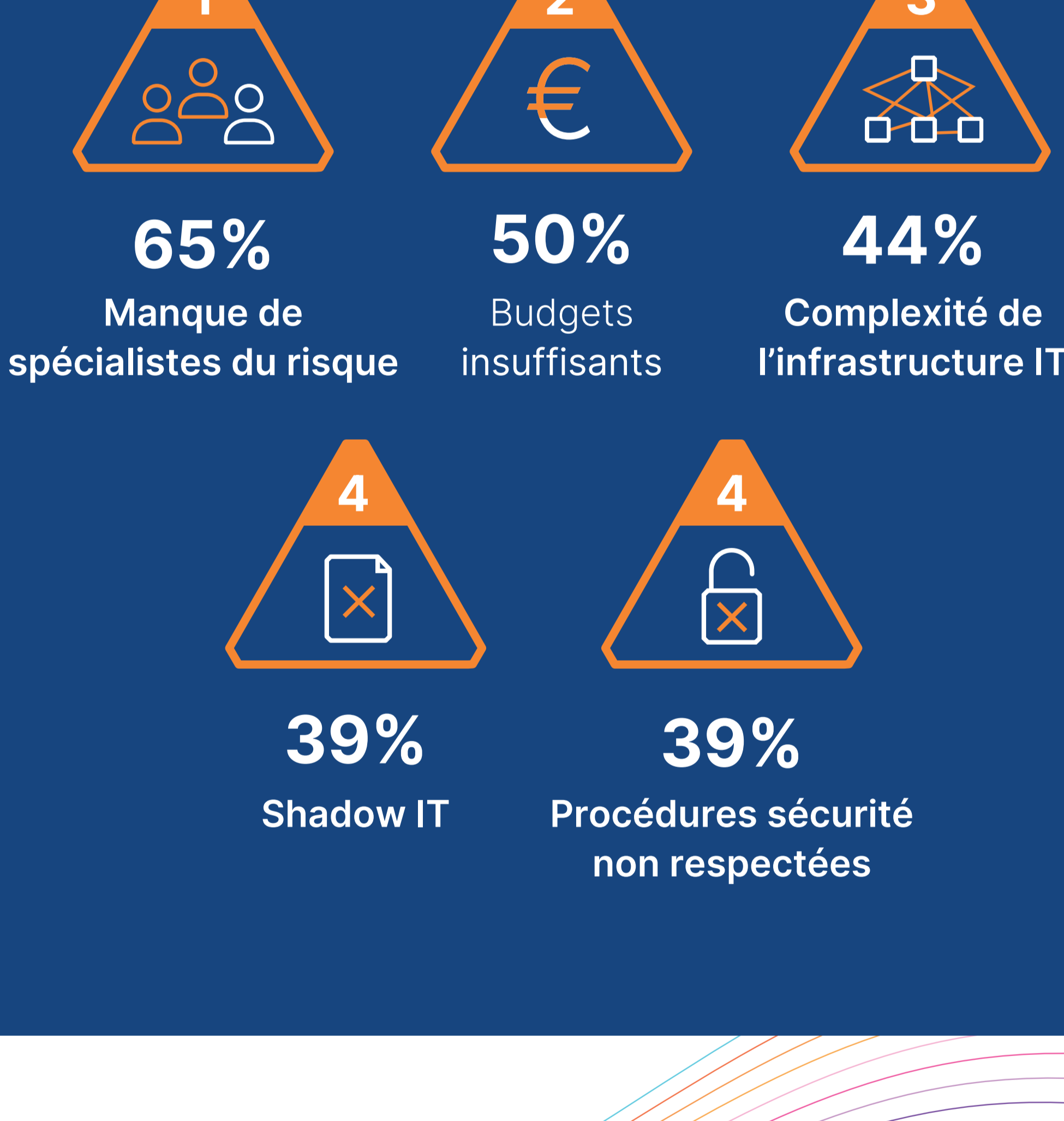
Top 5 des risques Cyber : les ransomwares et le phishing sont les plus cités.



Avec des **brèches d'accès** au cours des 6 derniers mois **pour 46% des DSI !** (+8 points par rapport à l'an dernier) et interruption de service **3 fois sur 10**.



Quelles **difficultés majeures** pour **contrer** les cyberattaques ?



Les axes d'**amélioration** prioritaires pour les DSI en matière de **sécurité** sont :



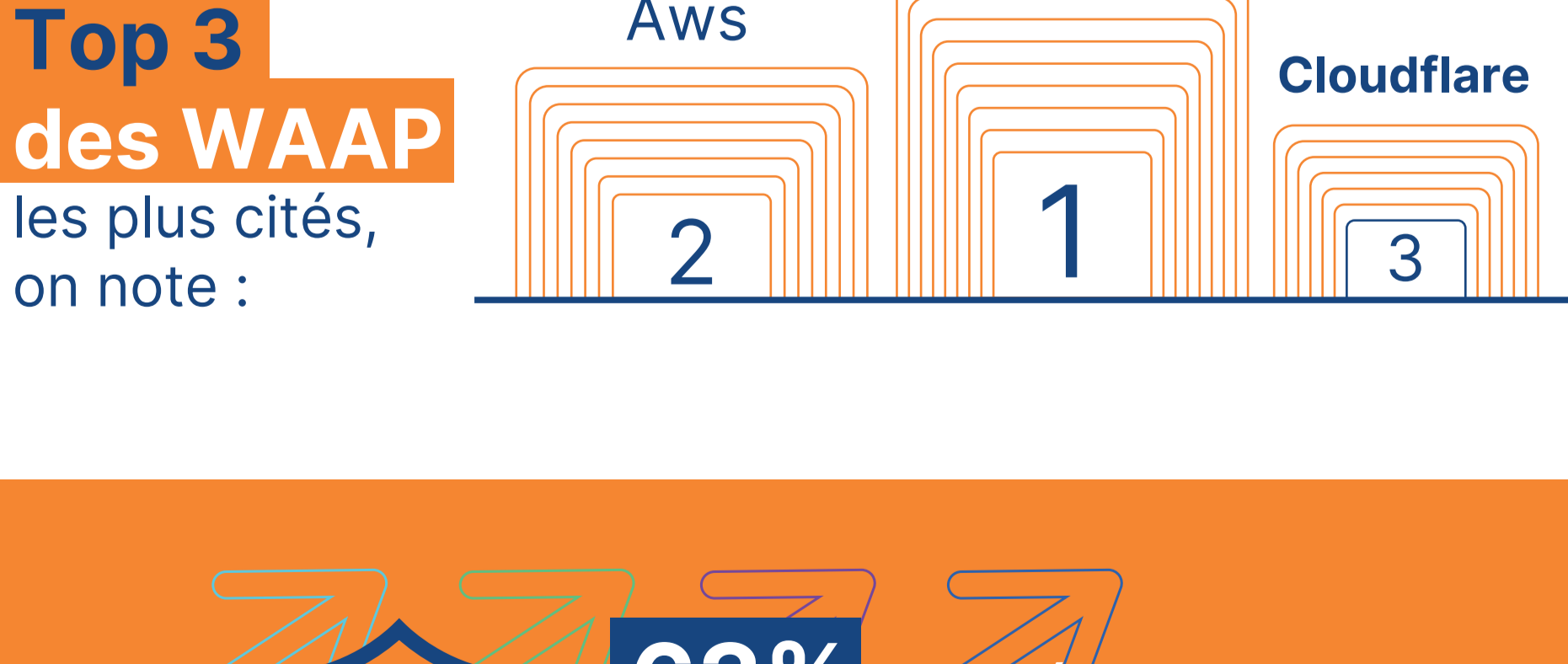
L'approche **SASE (Secure Access Service Edge)** pour une protection renforcée des points d'accès se développe, **car 33% des DSI** l'ont déjà mise ou projettent de la mettre en place.



L'approche **Zéro Trust** avec sa logique "tout est à risque" est encore plus présente :

55% des DSI l'ont déjà mise ou projettent de la mettre en place.

Seuls **15% des DSI** ont recours à une **protection WAAP** et **21%** projettent de la mettre en place.



63% des répondants ont prévu d'**augmenter** leurs budgets sécurité pour faire face aux cyberattaques.

et **30% des DSI** ont des projets en cours pour mettre en place **solutions Antiphishing**.

