



La transformation numérique des PME

Des solutions de réseaux simples pour propulser les petites et moyennes entreprises dans l'ère numérique

Des solutions pour la transformation numérique

Les petites et moyennes entreprises (PME) ont besoin d'une infrastructure de réseau et de solutions de communication simples, abordables et intelligentes. Ces informations sont issues de l'étude de Techaisle sur les [10 principaux problèmes métiers, priorités et défis informatiques des PME de 2020](#). La plupart de ces problèmes, priorités et défis relèvent de quatre préoccupations principales :

- Contraintes budgétaires : luttes perpétuelles pour déterminer où allouer les dépenses
- Mobilité : permettre la mobilité du personnel sur site et hors site, ainsi que le télétravail en toute sécurité
- Manque de personnel informatique : en raison des contraintes budgétaires, la majorité des PME n'ont pas les moyens de recruter du personnel informatique
- Nécessité d'une infrastructure hyperconvergée : un interlocuteur unique, un seul fournisseur, pour une solution convergente entièrement interopérable avec les infrastructures voix et données

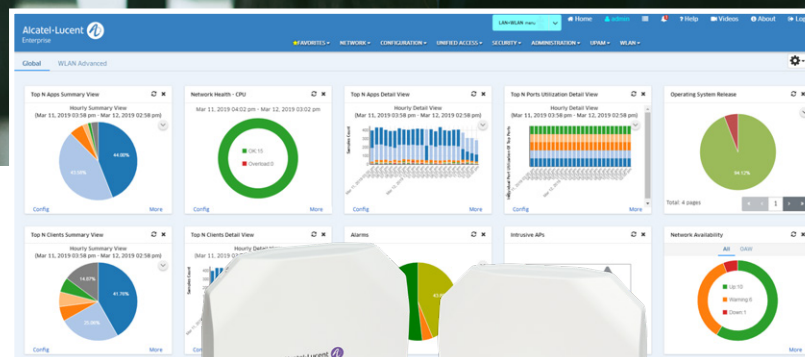
Alcatel-Lucent Enterprise s'adresse à ce marché avec une solution complète pour les réseaux filaires (LAN) et sans fil (Wi-Fi) ainsi que pour la téléphonie IP et la collaboration. Simple, rentable et sécurisée, la solution de réseau pour les PME offre une fiabilité de qualité professionnelle.

Vision du réseau d'Alcatel-Lucent Enterprise pour la transformation numérique des PME

Chez Alcatel-Lucent Enterprise, nous estimons que la technologie la plus révolutionnaire ne doit pas nécessairement être complexe ou coûteuse ; elle doit simplement pouvoir répondre aux besoins des PME. La solution réseau d'Alcatel-Lucent Enterprise pour PME repose sur **trois piliers principaux** : le réseau **LAN**, le **réseau local Wi-Fi** et la **gestion du réseau**. Elle offre une base solide pour prendre en charge les communications, les applications, les utilisateurs et les appareils de l'entreprise.

Brochure

La transformation numérique des PME



Basée sur un réseau haute performance de qualité professionnelle, la solution de réseau pour PME garantit une haute disponibilité, une sécurité et une évolutivité permettant de faire face aux développements futurs. Les **commutateurs LAN** pour les PME offrent des performances VoIP et vidéo améliorées et permettent de réduire les coûts en fournissant une alimentation par Ethernet (PoE) pour les téléphones IP, des points d'accès WLAN et des caméras vidéo, entre autres.

Les **points d'accès Alcatel-Lucent OmniAccess® Stellar Wi-Fi 5 et Wi-Fi 6** offrent une polyvalence et une simplicité opérationnelle. En outre, le système **OmniVista® Network Management System**

d'Alcatel-Lucent Enterprise fournit une gestion unifiée du réseau pour une expérience uniforme filaire et sans fil, permettant ainsi le déploiement, l'exploitation et la maintenance de votre réseau d'une simplicité déconcertante.

La solution de transformation digitale pour les PME est idéale pour les entreprises qui recherchent une solution de réseau LAN filaire et sans fil, abordable et performante, simple à déployer, à exploiter et à entretenir.

L'image suivante montre ce à quoi pourrait ressembler cette solution :

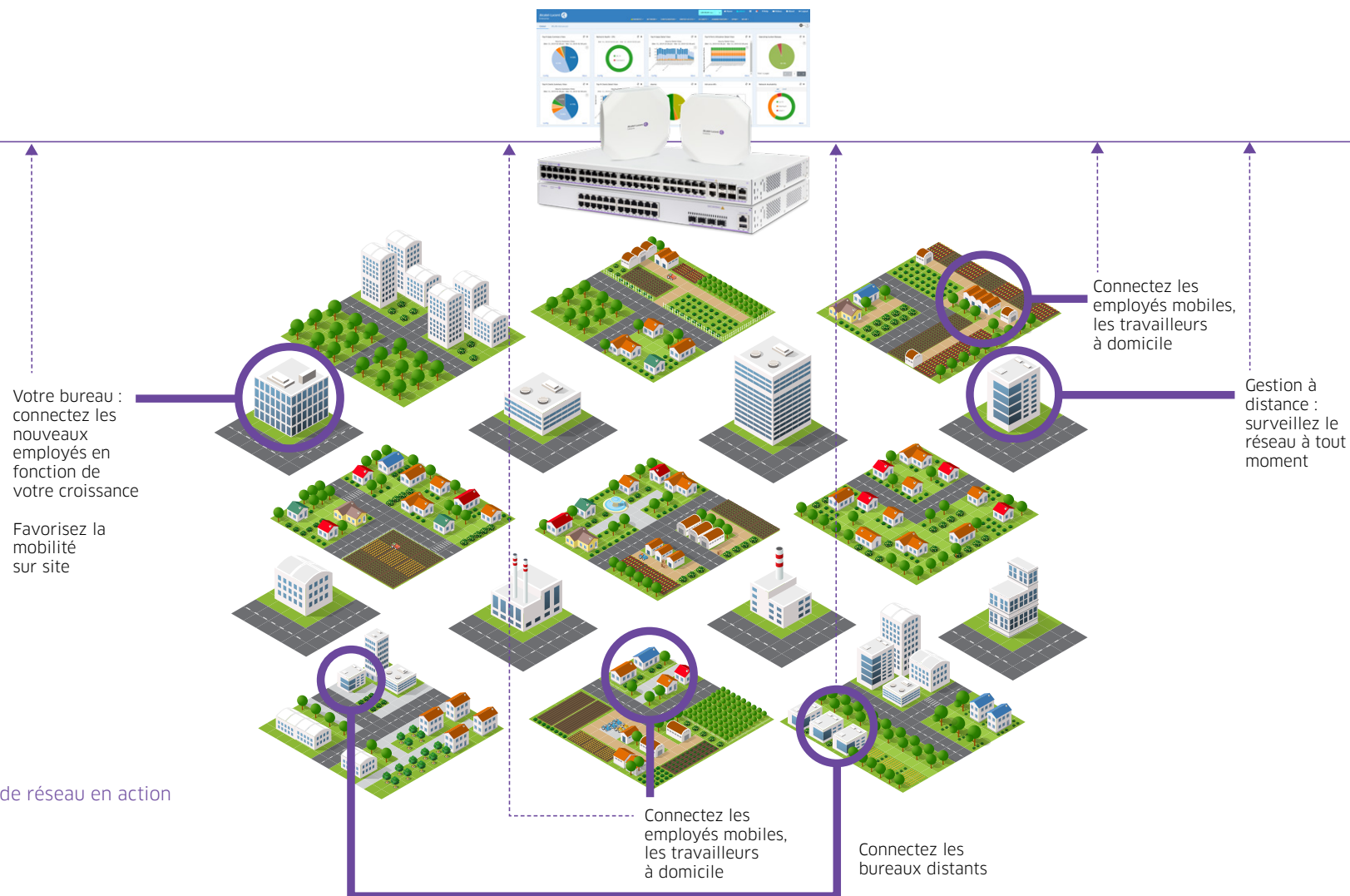


Figure 2. Les solutions de réseau en action

Infrastructure LAN

Du côté du réseau local, nous proposons une suite de commutateurs qui vous permettront de répondre à tous vos besoins, qu'il s'agisse d'un simple réseau autonome, de succursales ou de réseaux d'entreprise périphériques. La suite comprend : le [commutateur Alcatel-Lucent OmniSwitch® 2260 Websmart+ Gigabit Ethernet LAN](#) adapté aux petits bureaux ayant besoin d'un commutateur complètement autonome et prêt à l'emploi ; le [commutateur LAN Gigabit Ethernet empilable OmniSwitch 2360](#) pour les PME qui cherchent à connecter une succursale avec la capacité de fournir plus d'évolutivité ; et le [commutateur périphérique LAN Gigabit Ethernet empilable OmniSwitch 6360](#) pour celles qui souhaitent des solutions à valeur

ajoutée pour plusieurs bâtiments et la connectivité des succursales. Pour des besoins plus évolués, notamment l'obligation d'avoir un réseau de périphérie stratégique, le [commutateur périphérique LAN Gigabit Ethernet empilable OmniSwitch 6560](#) offrira les capacités les plus avancées et les plus riches avec une haute disponibilité, un budget d'alimentation par Ethernet (PoE/PoE+) très élevé et des ports utilisateurs de 2,5 Gigabit. Réduisez vos coûts grâce à une infrastructure unique pour les services de données Gigabit à l'aide de la technologie PoE/PoE+. Pour obtenir une comparaison rapide de ces commutateurs, consultez le tableau.

Accès au réseau LAN Ligne de la série OmniSwitch®



OS2260

- 8, 24 et 48 ports
- Sans ventilateur sur les 10/P10, 24/P24
- Budget PoE+ optimisé
- PoE perpétuel/rapide
- Idéal pour les besoins autonomes



OS2360

- 24 et 48 ports
- Sans ventilateur sur le modèle 24
- Budget PoE+ optimisé
- PoE perpétuel/rapide
- Idéal pour les bureaux autonomes ou les succursales



OS6360

- 10, 24 et 48 ports
- Sans ventilateur sur les modèles 10/P10, 24/P24, Budget PoE/POE+ élevé
- PoE perpétuel/rapide
- Détermination des profils/intégration des terminaux IoT
- BYOD/gestion des invités
- Idéal pour les réseaux de périphérie multisites/succursales/entreprises



OS6560

- 24 et 48 ports
- 8, 16, 24 ports Multi-Gig (802.3bz)
- Budget PoE/POE+ très élevé
- Détermination des profils/intégration des terminaux IoT
- BYOD/gestion des invités
- Idéal pour les réseaux de périphérie multisites/succursales/entreprises avec haute disponibilité

Simplicité informatique pour un
déploiement facile, fiable et sécurisé

Budget PoE/PoE+ optimisé pour
réduire les investissements

Gestion unifiée des réseaux LAN et WLAN pour
garantir des services de la meilleure qualité possible

Brochure

La transformation numérique des PME

Infrastructure WLAN

Des performances exceptionnelles pour un déploiement simplifié

Alcatel-Lucent Enterprise offre une large gamme de points d'accès Wi-Fi 5 et Wi-Fi 6. Les [points d'accès OmniAccess Stellar](#) offrent des performances exceptionnelles tout en étant simples et rentables à déployer et à entretenir. Ils fonctionnent dans une architecture de clusters sécurisée, gérée via Internet (https), qui permet de fournir un déploiement plug-and-play simplifié.

Basés sur une architecture à intelligence distribuée, les points d'accès Stellar éliminent le besoin d'un contrôleur centralisé. C'est cette conception qui les rend plus fiables et capables de fournir un accès Wi-Fi continu dans tous les différents locaux de bureau, que vos employés et/ou visiteurs se trouvent à l'intérieur ou à l'extérieur. Chaque point d'accès connaissant l'état des points d'accès adjacents, il sait à quel point d'accès il doit autoriser l'accès au fur et à mesure du déplacement des personnes, offrant ainsi à vos employés et à vos clients une expérience fluide. En d'autres termes, les points d'accès OmniAccess Stellar vous permettent, à vous et à vos employés, de bénéficier d'une totale liberté de mobilité.

Le portefeuille OmniAccess Stellar est doté de la nouvelle technologie WLAN comprenant l'ajustement de la radio dynamique (ARD), un contrôle d'admission du réseau sécurisé avec accès unifié, ainsi que des fonctions d'intelligence et d'analyse d'applications intégrées. Cela en fait la solution idéale pour les entreprises de toutes tailles qui exigent des solutions sans fil simples, sécurisées et évolutives.

Un point d'accès Wi-Fi pour chaque situation

Points d'accès Wi-Fi 5 (802.11ac)

Si vous avez un budget restreint mais que vous souhaitez néanmoins garantir la sécurité de votre réseau Wi-Fi, vous devriez envisager de déployer ou au minimum de mettre à niveau les points d'accès au Wi-Fi 5. En effet, les points d'accès Wi-Fi 5 utilisent le WPA3, une nouvelle norme qui améliore la sécurité du Wi-Fi grâce à des algorithmes de sécurité avancés et des chiffrements plus performants, notamment la suite de sécurité de 192 bits.

L'[OmniAccess Stellar AP1201](#) est un point d'accès multifonctionnel d'entrée de gamme, abordable, petit et de faible puissance, adapté aux déploiements qui exigent une solution sans fil simple, sécurisée et évolutive. Avec l'AP1201, vous pouvez optimiser la qualité de service (QoS) des applications de communications unifiées telles que la voix, la vidéo et le partage de bureau.

Si vos employés télétravaillent, vous pouvez les équiper d'un point d'accès distant comme l'[OmniAccess Stellar AP1201H](#), qui est conçu pour leur fournir un accès sécurisé à votre réseau d'entreprise lorsqu'ils travaillent à distance. Ne vous inquiétez pas, les points d'accès des sites distants restent visibles pour vous car le système Alcatel-Lucent OmniVista Network Management System vous donne une visibilité sur l'ensemble du réseau.

Brochure

La transformation numérique des PME

Concernant les installations extérieures, l'[OmniAccess Stellar AP1251](#) multifonctionnel est idéal pour les environnements extérieurs de moyenne densité. Ce point d'accès robuste et performant prend en charge la norme IP67 pour les conditions extérieures difficiles, telles que les températures élevées ou basses, l'humidité persistante et les précipitations. Il inclut également une protection de niveau industriel contre les surtensions. Il offre un haut débit et une expérience utilisateur fluide.

Points d'accès Wi-Fi 6 (802.11ax)

La technologie Wi-Fi 6 offre un meilleur service Wi-Fi dans les zones à plus forte densité, une plus grande capacité pour les clients voix et vidéo qui exigent une large bande passante et sont sensibles au temps de latence. Elle fournit un réseau sécurisé fiable pour les terminaux IoT tout en augmentant la durée de vie de leurs batteries. Le portefeuille WLAN OmniAccess Stellar vous apporte une expérience unique en matière de connectivité, de couverture et de performance pour les besoins de connectivité des IoT des entreprises modernes.

L'[OmniAccess Stellar AP1301](#) offre une connectivité, une couverture et des performances inégalées à un prix d'entrée de gamme concurrentiels. Optimisé pour la fonctionnalité Wi-Fi 6 standard, il permet de réduire la consommation d'énergie et offre une grande valeur ajoutée pour les petites et moyennes entreprises qui font évoluer leur infrastructure numérique.

L'[OmniAccess Stellar AP1311](#) fournit des fonctionnalités premium et une rétrocompatibilité avec les normes WLAN précédentes. Il offre un support IoT robuste grâce aux radios Bluetooth Low Energy et Zigbee, ainsi qu'un port 1GbE pour la connectivité IoT filaire. Une radio de balayage dédiée permet également d'accroître grandement la sécurité.

Quant à la série [OmniAccess Stellar AP1320](#), elle prend en charge des exigences de capacité plus élevées avec une liaison ascendante Ethernet multigig.

Pour les installations extérieures qui doivent prendre en charge des environnements à plus forte densité et des applications multimédia à large bande passante, les points d'accès de la série [AP1360](#) sont conçus pour les environnements extérieurs difficiles et offrent une protection de niveau industriel contre les surtensions. Les modèles de la gamme AP1360 peuvent être connectés au réseau via SFP pour le backhaul longue distance. Ils fournissent une interface Ethernet descendante supplémentaire pour la connexion filaire des points de terminaison des terminaux IoT, offrant ainsi différentes options de déploiement pour les environnements extérieurs exigeants d'aujourd'hui.

Pour une vue complète de tous les points d'accès OmniAccess Stellar, veuillez vous référer à la [matrice de la gamme de produits OmniAccess Stellar](#).

Réseau WLAN Stellar OmniAccess®

Gamme de produits AP1200 et AP1300



Points d'accès Wi-Fi 6



AP1301 de base
Entrée de gamme



AP1311 premium
Entrée de gamme



AP1321/22
Milieu de gamme



AP1361/61D/62
extérieur



Gamme 1



Gamme 2

Points d'accès Wi-Fi 5



AP1101
Entrée de gamme



AP1201
Entrée de gamme



AP1221/22
Milieu de gamme



AP1231/32
Haut de gamme



AP1251
extérieur



AP1201H
Hôtellerie

Protection des investissements grâce à des solutions basées sur des normes

Gestion de réseau

Alcatel-Lucent Enterprise offre une gestion unifiée du réseau pour les réseaux LAN et WLAN. La plateforme de gestion de réseau Alcatel-Lucent OmniVista vous permet de bénéficier d'une interface de visibilité unique de l'ensemble de votre réseau, y compris les réseaux distants. Elle est disponible sur site avec l'[OmniVista 2500 NMS](#) ou dans le Cloud avec l'[OmniVista Cirrus NMS](#), offrant ainsi une flexibilité et une simplicité de déploiement. Grâce à OmniVista, optez pour une gestion homogène et une visibilité sur tout le réseau avec un ensemble complet d'outils de gestion pour les réseaux de campus convergés. Cet outil de gestion de réseau puissant et complet vous permettra de bénéficier d'un ensemble complet de composants pour la configuration de l'infrastructure et des équipements, la surveillance, la sauvegarde, la planification, la sécurisation, la gestion des alertes, la mise en quarantaine, la résolution des pannes, la résolution des interruptions de service et la gestion globale.

En plus d'optimiser l'efficacité des activités quotidiennes d'exploitation du réseau, Alcatel-Lucent OmniVista Network Management System fournit tous les outils et rapports de gestion du réseau nécessaires pour suivre et réaliser vos objectifs professionnels.

Simplicité informatique

Des profils préconfigurés d'utilisateurs et de dispositifs se connectant au réseau de l'entreprise permettent un provisionnement et un déploiement automatiques Zero Touch (ZTP). Les politiques de configuration du réseau peuvent être automatiquement appliquées aux nouveaux utilisateurs et dispositifs déployés sur la base de ces profils préconfigurés.

Inscription et provisionnement automatiques Zero Touch

Le schéma de droite illustre comment vous pouvez configurer un appareil préconfiguré en trois étapes simples et automatisées. Branchez simplement votre appareil comme indiqué à l'étape 1. Le gestionnaire de réseau OmniVista découvrira et identifiera l'appareil (étape 2), appliquera sa licence d'activation et ses politiques de configuration (étape 3), puis l'appareil sera prêt à fonctionner !

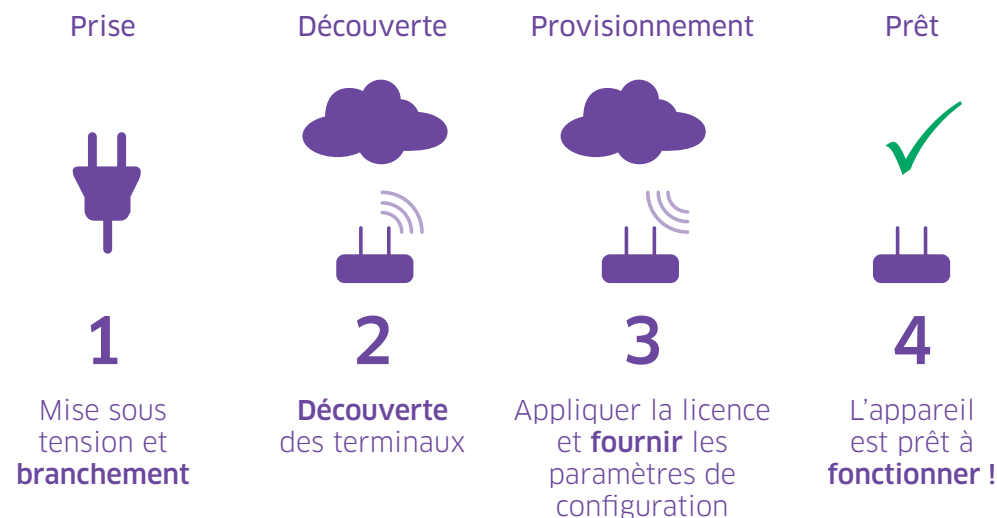
Les points de contact OmniAccess Stellar et les produits OmniSwitch prennent également en charge le provisionnement automatique Zero Touch (ZTP) sécurisé avec Alcatel-Lucent OXO Connect (ou tout autre serveur tiers), qui fournit des mécanismes pour configurer le réseau complet automatiquement, rapidement et en toute sécurité.

À partir de l'OXO Connect Evolution, le ZTP est exécuté pour découvrir les terminaux et télécharger leurs fichiers de configuration par défaut et leurs paramètres pour configurer le réseau automatiquement. Ceci est possible pour ALE OmniSwitch, OmniAccess Stellar et les téléphones IP.

Une fois le provisionnement automatique Zero Touch effectué, en quelques minutes seulement, le réseau est créé, les téléphones IP sont opérationnels, et la connectivité LAN sans fil est prête, sans aucune intervention manuelle.

La configuration automatique Zero Touch et la recherche automatique du Wi-Fi permettent aux entreprises de gagner du temps et de l'argent lors de l'installation. Dans des circonstances normales, le temps et le coût d'installation et de configuration d'un commutateur Ethernet, d'une infrastructure WLAN et d'un système de téléphonie IP dans les locaux d'une PME peuvent être considérables. Grâce à la solution ALE, la configuration des commutateurs Ethernet OmniSwitch avec OXO Connect pour la téléphonie IP prendra une fraction du temps nécessaire à la mise en service d'un commutateur par rapport aux autres solutions.

Enfin, le provisionnement automatique plug and play permet de réduire considérablement les erreurs de configuration manuelle.





Pourquoi choisir Alcatel-Lucent Enterprise ?

Avec Alcatel-Lucent Enterprise, vous obtiendrez des solutions de qualité professionnelle, une simplicité type grand public, un coût total de possession (TCO) réduit, sans compromis. ALE est l'un des rares fournisseurs à offrir aux PME une solution LAN et WLAN complète de qualité professionnelle qui vous permet de réduire le coût total de possession de votre infrastructure de réseau et de communication sans pour autant compromettre la performance, la fiabilité et la sécurité.

Les solutions ALE sont simples à déployer, à exploiter et à entretenir. Par conséquent, Alcatel-Lucent Enterprise simplifie la transformation numérique des PME pour vous permettre de vous concentrer sur les domaines d'activité les plus importants de votre entreprise.

ALE fournit des capacités avancées de gestion unifiée à distance des réseaux LAN et WLAN, à tout moment, en tout lieu et sur n'importe quel appareil, ce qui le rend idéal pour les PME disposant de ressources informatiques limitées.

Alcatel-Lucent-Enterprise offre une solution de bout en bout pour répondre aux besoins des PME en matière de réseau de données, de téléphonie et de collaboration, permettant un achat et un support uniques. La solution de communication d'Alcatel-Lucent Enterprise comprend Alcatel-Lucent OmniPCX Office Connect (OXO Connect), Rainbow Office ainsi qu'une gamme de produits de téléphonie IP. Les composants de réseau et de communication fournissent une solution complète voix/données/Wi-Fi pour les petites et moyennes entreprises.

www.al-enterprise.com/fr-fr Le nom et le logo d'Alcatel-Lucent sont des marques commerciales de Nokia utilisées sous licence par ALE. Pour en savoir plus sur les marques utilisées par les sociétés affiliées de la Holding ALE, veuillez consulter le site www.al-enterprise.com/fr-fr/legal/trademarks-copyright. Toutes les autres marques déposées appartiennent à leurs propriétaires respectifs. Les informations présentées peuvent faire l'objet de modifications sans préavis. ALE Holding et ses sociétés affiliées ne sauraient être tenues responsables d'inexactitudes éventuelles dans les informations contenues dans le présent document.
© Copyright 2021 ALE International, ALE USA Inc. Tous droits réservés dans tous les pays. DID21080201FR (septembre 2021)