

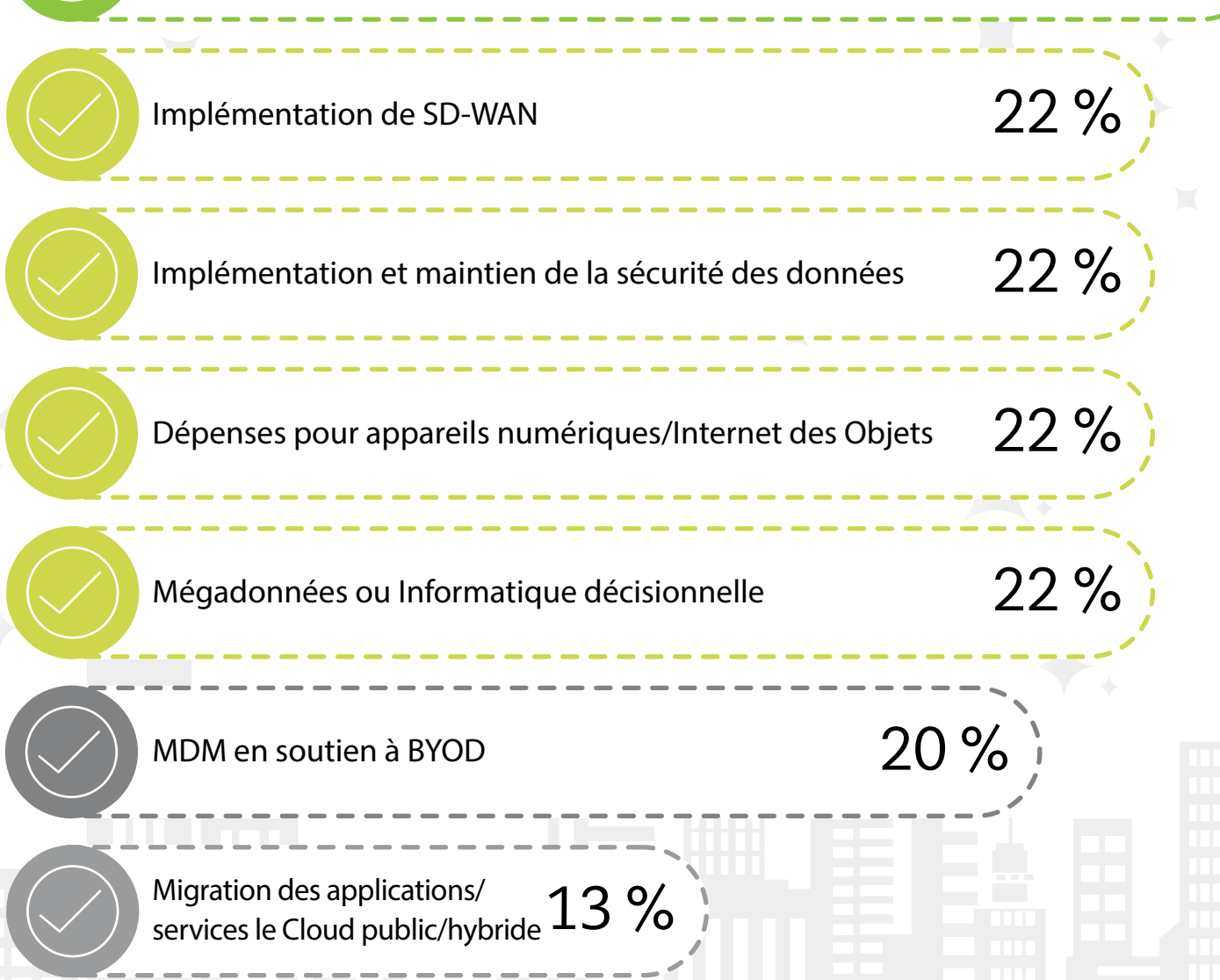
Connectivité dynamique et intelligence dans le réseau

Cette infographie a été produite par IDG Connect pour le compte de CenturyLink pour fournir un aperçu détaillé des plans actuels et futurs de transformation de l'infrastructure réseau et d'adoption WAN hybride en Europe occidentale.

Cette enquête menée auprès de 339 responsables informatiques et décideurs travaillant pour des organisations du secteur public et du secteur privé en France, en Allemagne, au Royaume-Uni et au Benelux, identifie les facteurs de changement, les priorités pour la modernisation de l'infrastructure réseau actuelle, les attitudes vis-à-vis des réseaux étendus à définition logicielle (les SD-WAN) et les attributs que recherchent les entreprises lorsqu'il s'agit de choisir un fournisseur de services Cloud.

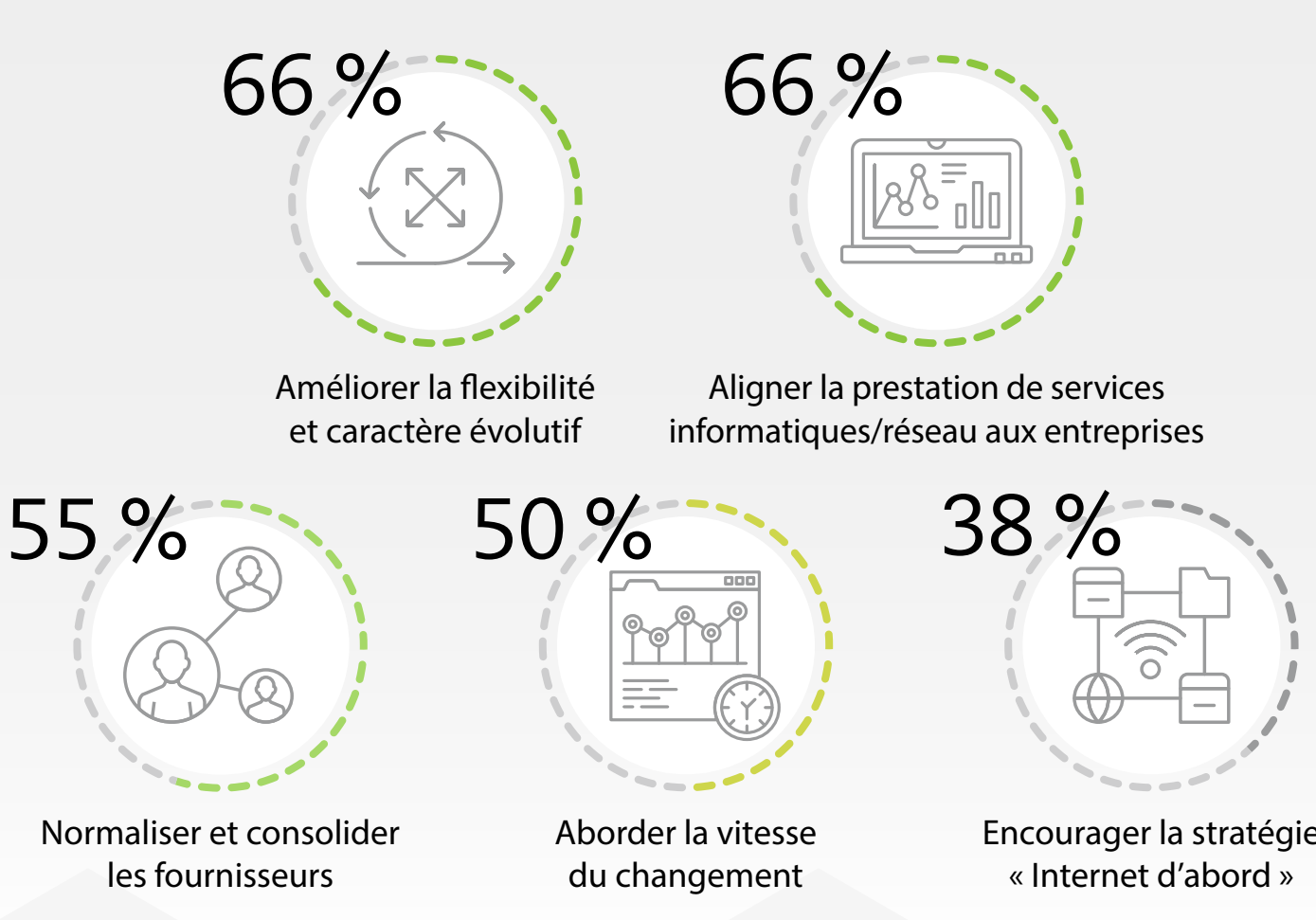
Les principales priorités de la transformation

Les moteurs du changement sont étroitement alignés aux priorités de la transformation numérique autour de l'automatisation de la plate-forme réseau, des implémentations SD-WAN et de sécurité des données, des périphériques numériques et de l'Internet des Objets, et d'analyses des mégadonnées pour améliorer les renseignements commerciaux.



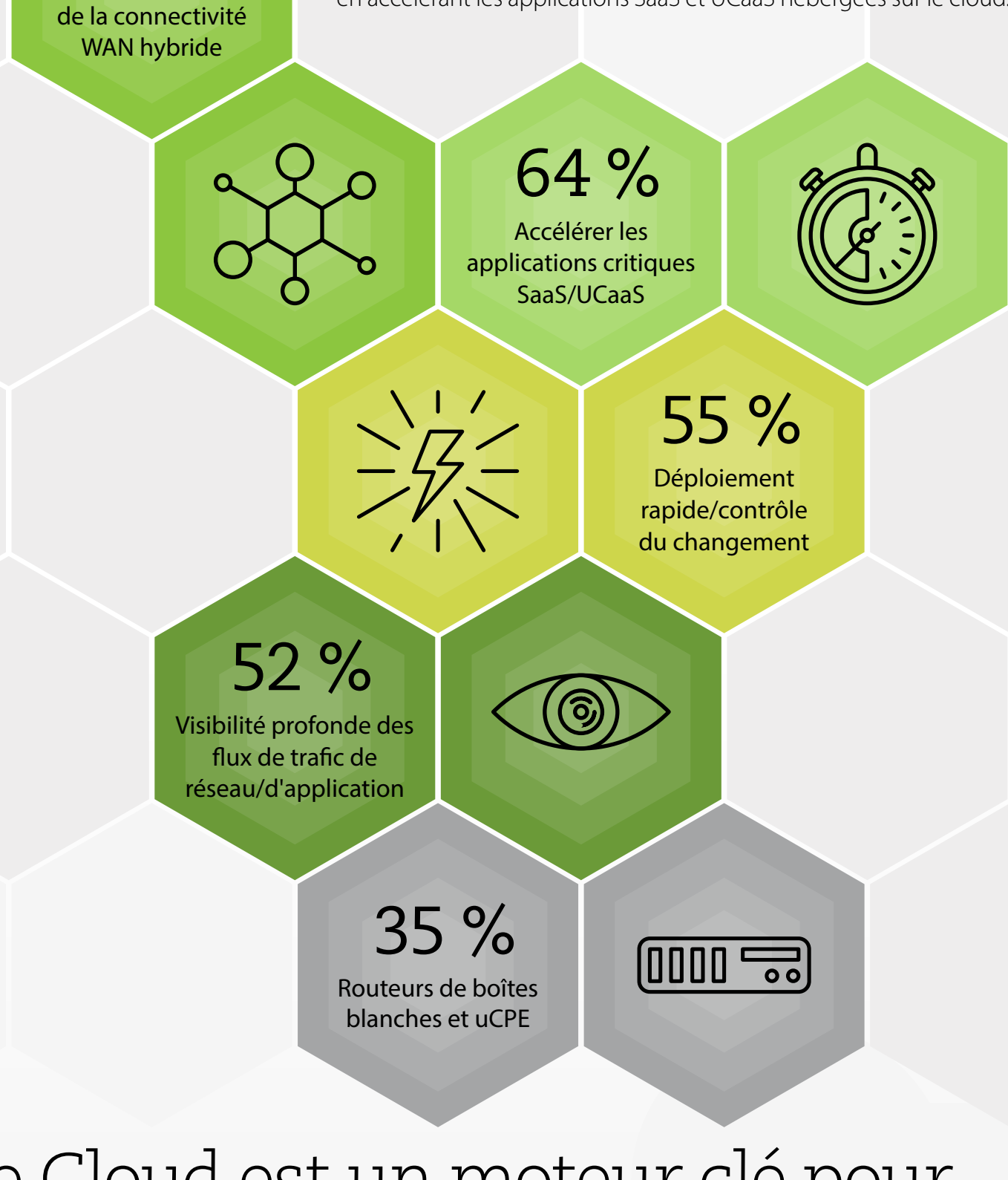
Les moteurs de transformation WAN

L'incitation à moderniser l'infrastructure actuelle du réseau étendu (WAN) repose sur la nécessité de fournir une connectivité plus souple et d'opter pour un plus grand choix de technologies et de capacités qui sont plus étroitement adaptées aux besoins réels des applications et des emplacements individuels.



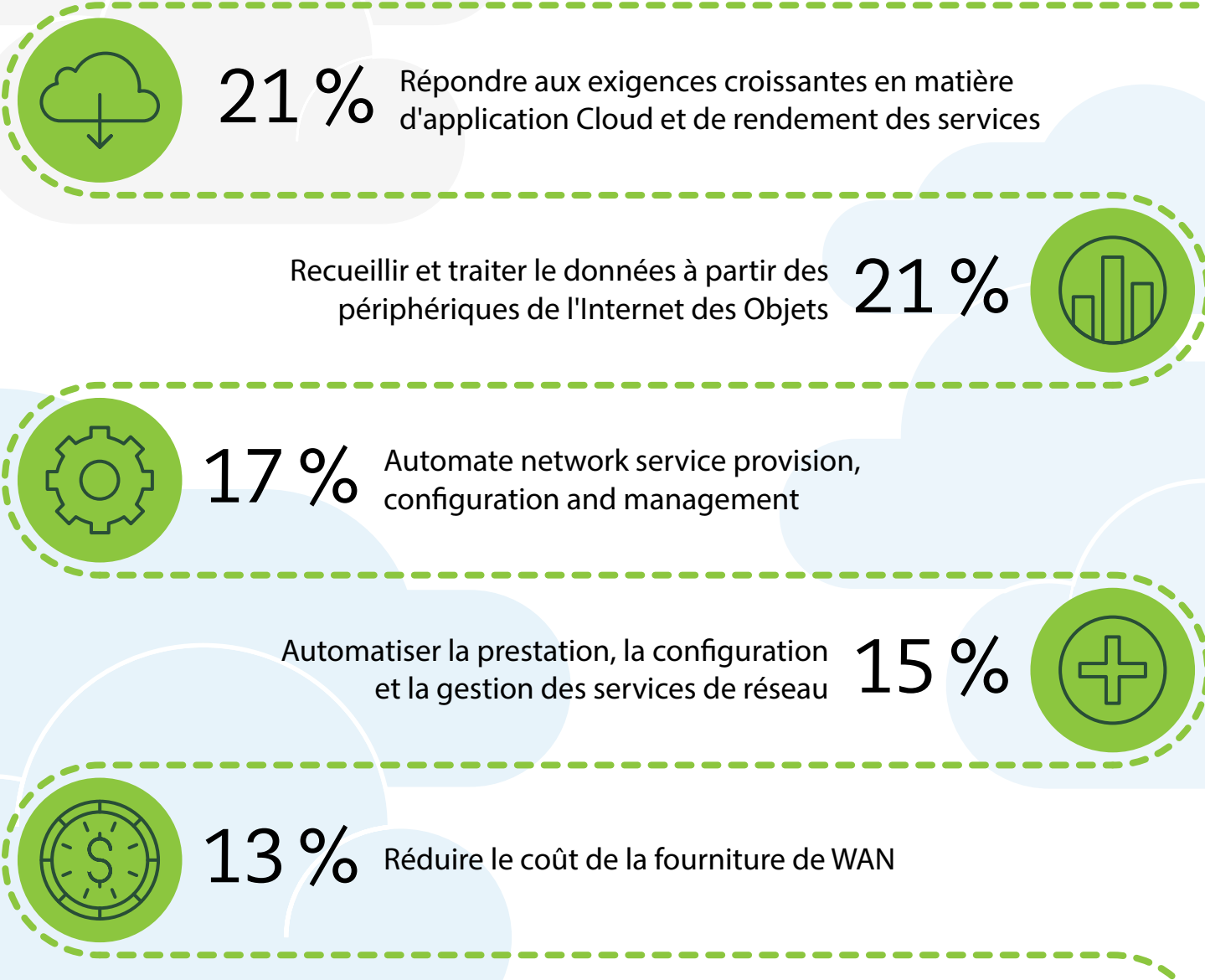
Composante clé SD-WAN de l'approche hybride

D'abord et avant tout, les entreprises d'Europe occidentale voient le SD-WAN comme un moyen de leur fournir un contrôle plus granulaire de la connectivité WAN hybride sur plusieurs sites tout en accélérant les applications SaaS et UCaaS hébergées sur le cloud.



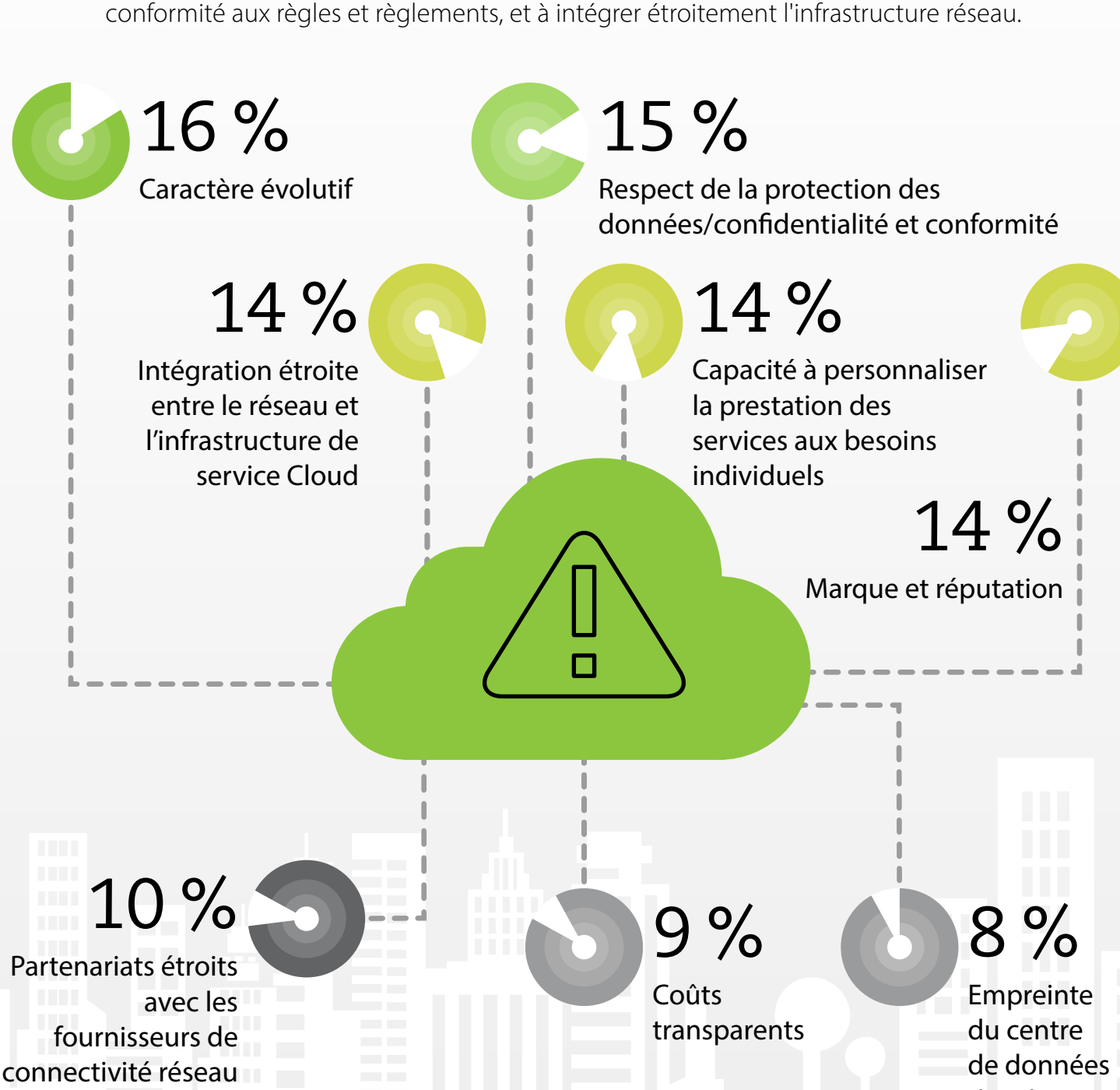
Le Cloud est un moteur clé pour les améliorations d'infrastructure de réseau et l'investissement

99% des entreprises investissent actuellement dans l'infrastructure réseau et les améliorations de services. Un peu plus d'un cinquième (21%) disent que le moteur le plus important derrière cet investissement est la nécessité de répondre aux exigences croissantes en matière d'application Cloud et de rendement des services.



Principaux attributs des fournisseurs de services Cloud

Le choix des fournisseurs de services Cloud repose sur plusieurs attributs, dont le plus important est la propension à ajuster la capacité et les ressources informatiques à la demande, à assurer le respect des règles régionales en matière de protection/confidentialité des données, et la conformité aux règles et règlements, et à intégrer étroitement l'infrastructure réseau.



CenturyLink est un important fournisseur de communications pour les clients d'entreprise mondiale. Avec des clients dans plus de 60 pays et l'accent mis sur l'expérience client, CenturyLink s'efforce d'être la meilleure entreprise de réseautage au monde en répondant à la demande croissante des clients en connexion fiables et sécurisées. L'entreprise est également un partenaire de confiance pour ses clients, en les aidant à gérer la complexité accrue du réseau et des services informatiques et en fournissant des solutions de réseau et de cybersécurité gérées qui protègent leurs activités. www.centurylink.co.uk

IDG Connect est la division de génération des demandes d'International Data Group (IDG), la plus grande entreprise de médias technologiques au monde. Créée en 2006, elle utilise l'accès aux informations de 44 millions de décideurs commerciaux pour rassembler les entreprises de marketing technologique et les cibles pertinentes de n'importe quel pays du monde. Engagée à impliquer un public informatique mondial hétérogène avec une messagerie véritablement localisée, IDG Connect publie également des documents de leadership sur le marché pour le compte de ses clients et produit des recherches pour les entreprises de marketing B2B dans le monde entier. www.idgconnect.com